

SafeAccess grim pant

Climbing SafeAccess
SafeAccess para ascenso
SafeAccess climbing

Code N°MHS040 / MHS041 / MHS042 / MHS047 / MHS065 / MHS079

FALLPROTEC

Avril 2019

Description

Le rail grim pant SafeAccess est installé pour l'accès à des façades ou atriums inclinés pour la maintenance ou le nettoyage du bâtiment.

Une chaîne acier inox haute résistance est insérée par le bas du rail. Le chariot grim pant à pignon grimpe des dévers de 70°. Il utilise un design sur chaîne, le système le plus fiable pour les installations à forte pente.

Avantages

- Système d'entraînement actif
- Pentes jusqu'à 70°
- Espace entre support jusqu'à 3m
- Compatible cordiste, RopeClimber et nacelles
- Solutions sur-mesure avec le bureau d'études de Fallprotec



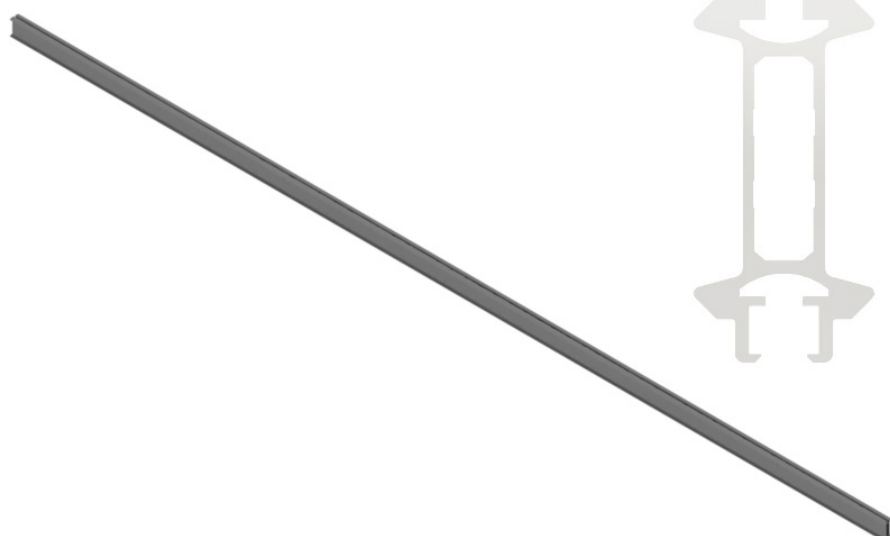
Conforme à EN 1808:2015
Made in EU



Caractéristiques techniques

Livré avec manuel d'installation et d'utilisation

Matériau : aluminium 6060T6
thermolaqué en gris



Rail MHS050

Fixé au bâtiment par des interfaces sur mesure, s'adaptant facilement à l'architecture

KG 5,676 Kg

SafeAccess grim pant

Climbing SafeAccess
SafeAccess para ascenso
SafeAccess climbing

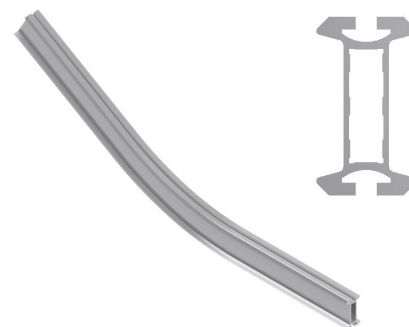
Code N°MHS040 / MHS041 / MHS042 / MHS047 / MHS065 / MHS079

FALLPROTEC

Avril 2019

MHS065

Courbe SafeAccess pour la transition de l'horizontal à l'incliné



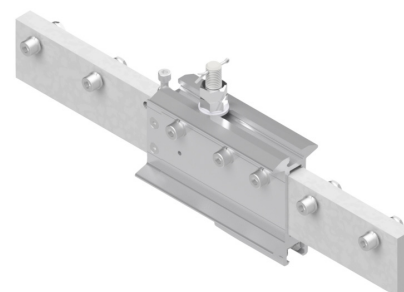
MHS042

Chaîne pour SafeAccess grim pant



MHS041

Système pour fixer et mettre en tension la chaîne



NAV 6 - Chariot grim pant motorisé

Possibilité de solutions sur batterie

