

FALLPROTEC

Height Safety Products

+352 26 55 09 30 | www.fallprotec.com

FALLPROTEC
SYSTÈME DE LIGNE DE VIE
SECUROPE À CÂBLE SUR
POUTRES ACIER





📍 Belgique

LIGNE DE VIE À CÂBLE POUR ANTICHUTE & RETENUE.

EN795:2012 Type C | CEN/TS 16415:2013
ANSI/ASSP Z359.6: 2009
OSHA1910 Subpart D
CSA Z259.16

 apave

Les lignes de vie à câble overhead sont l'option privilégiée lorsque la structure d'un bâtiment le permet.

En installant la ligne de vie au-dessus du niveau des épaules, la hauteur de chute est réduite au minimum.

Par exemple, les sites industriels exigent un accès en hauteur dans des zones spécifiques. La protection collective des travailleurs n'est pas toujours possible pour sécuriser les opérations de maintenance et de réparation. Des lignes de vie overhead sont fréquemment installées :

- le long des ponts roulants
- pour l'accès aux machines
- pour l'accès aux véhicules

Un système fiable pour tous les types de poutres en acier

Le système de ligne de vie à câble SecuRope sur poutre en acier a été testé et certifié conformément aux normes européennes.

- Nombre d'utilisateurs (EN) = Jusqu'à 4 utilisateurs
- Nombre d'utilisateurs (ANSI & CSA) = 2 utilisateurs
- Acier inoxydable, matériau robuste et durable
- Système à main levée
- Système indéformable
- Mouvements fluides le long de la ligne de vie
- Absorption d'énergie sur les ancrages intermédiaires
- Réduction de la déviation du câble (en configuration overhead)
- Conception harmonisée pour les poutres standard avec une aile de 50 à 300 mm (1,96" à 11,81")
- Le coulisseau passe en douceur au-dessus de l'ancre NEO équipée d'un antichute rétractable.
- Serrage perpendiculaire ou parallèle à l'axe de la force exercée
- Compatible avec SecuRope, SecuRail, SecuRail Pro et SafeAccess
- Solution sur mesure adaptée aux poutres du projet et aux obstacles potentiels

Applications:



Industrie



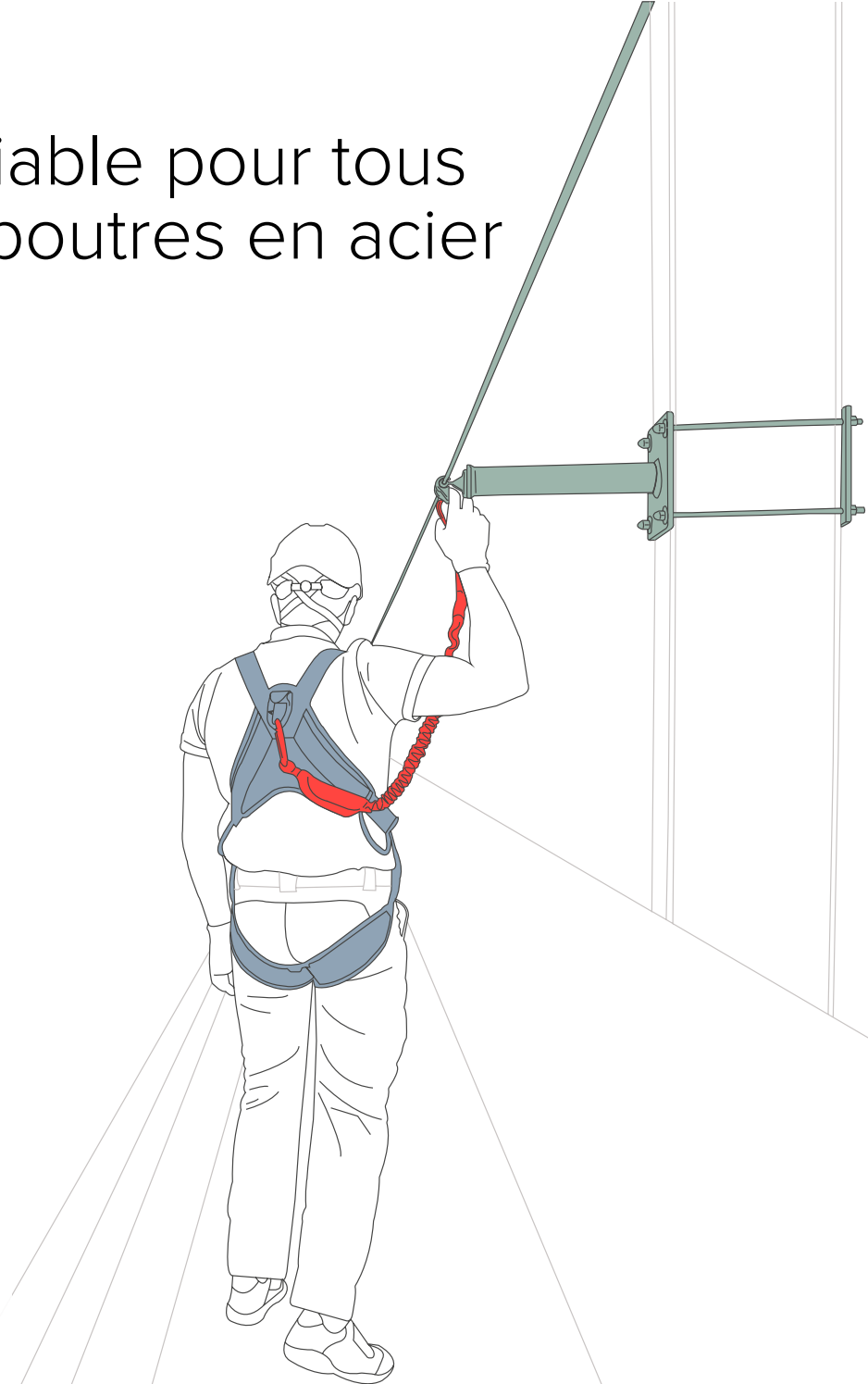
Retenue



Antichute



Sur camion



Ligne de vie SecuRope pincée sur poutre acier

La ligne de vie SecuRope NEO est fixée aux poutres. L'utilisation de ce type de support permet une fixation solide de la ligne de vie sans perçage. Particulièrement utile pour les configurations industrielles, cette ligne de vie peut arrêter une chute avec une très faible déviation du câble.

La ligne de vie à câble SecuRope peut être fixée aux poutres à l'aide d'un support comprenant des pinces ou des contre-plaques et des boulons. L'utilisation de ce type de support permet une fixation solide de la ligne de vie sans percer la structure hôte. Le bureau d'études de Fallprotec peut concevoir et calculer des supports spéciaux pour n'importe quelle taille de poutre et n'importe quel projet.


EN795:2012 Type C | CEN/TS 16415:2013

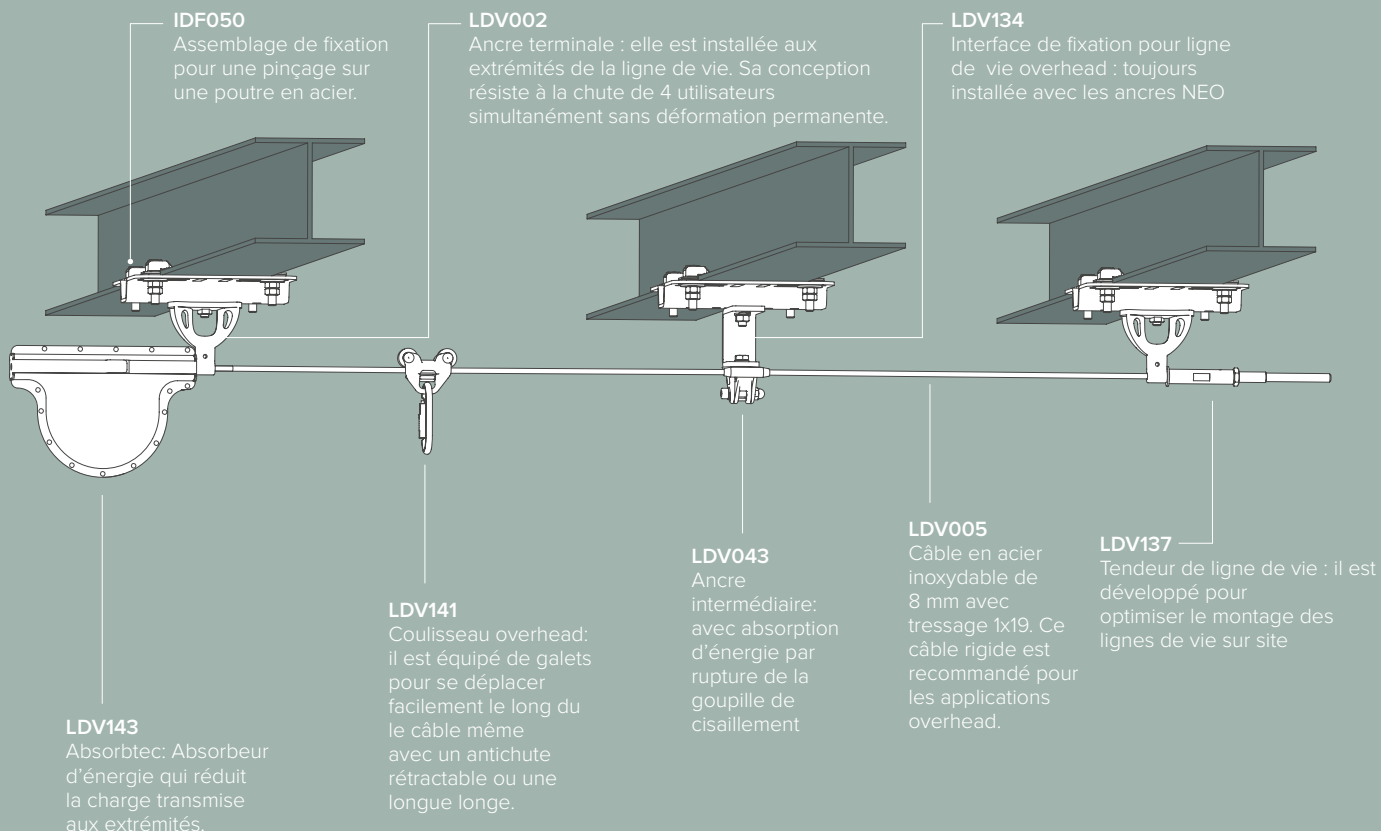
ANSI/ASSP Z359.6: 2009

OSHA1910 Subpart D

CSA Z259.16

 (EN) x 4	(ANSI&CSA) x 2	AISI 316	AISI 304	


 Cliquez ici pour suivre la playlist produit sur Youtube



Des composants avantageux qui font la différence

Ancre terminale

L'ancre terminale est équipée d'un absorbeur d'énergie qui réduit la force transmise à la structure d'accueil en cas de chute.

LDV002



Ancre intermédiaire Neo

L'ancre intermédiaire Neo, avec absorption d'énergie par rupture de la goupille de cisaillement. En cas de chute, elle réduira les efforts et absorbera l'énergie, et elle est franchissable.

LDV043



Absorbtec

Absorbeur d'énergie avec mécanisme de tension constante pour les structures fragiles afin de réduire la charge transmise aux extrémités.

LDV143



Interface de fixation

Fixation pour poutres horizontales - IDF050

Assemblage de fixation pour une installation horizontale sur une poutre en acier à l'aide de pinces.
Compatible avec tous les types de dispositifs d'ancrage Fallprotec pour ligne de vie horizontale ou inclinée.



Charge
perpendiculaire
à la poutre



Pinces type A



Fixation pincée pour
poutre horizontale de
50 à 100 mm (2 à 3.9")



Fixation pincée pour
poutre horizontale de
100 à 200 mm (3.9 à 7.8")



Fixation pincée pour
poutre horizontale de
200 à 300 mm (7.8 à 11.8")

Fixation pour poutres verticales - IDF051

Ensemble de fixation pour une installation verticale sur une poutre en acier à l'aide de pinces.
Compatible avec tous les types de dispositifs d'ancrage Fallprotec pour ligne de vie horizontale ou inclinée.



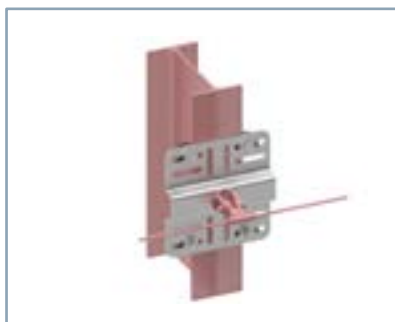
Charge parallèle
à la poutre



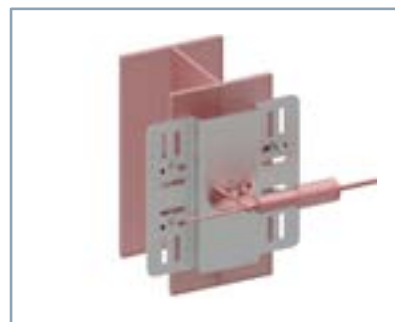
Pinces type AF



Fixation pincée pour
poutre verticale de
50 à 100 mm (2 à 3.9")



Fixation pincée pour
poutre verticale de
100 à 200 mm (3.9 à 7.8")



Fixation pincée pour
poutre verticale de
200 à 300 mm (7.8 à 11.8")

Interface de fixation

Interface de fixation pour installation sur une poutre en acier à l'aide d'une contre-plaque - IDF055

L'interface de fixation IDF055 est contre-plaqué sur des profils rectangulaires ou des poutres. IDF055 est idéal car il préserve l'intégrité de la structure porteuse. Compatible avec tous les types de dispositifs d'ancrage Fallprotec pour les lignes de vie horizontales ou inclinées.

lignes de vie horizontales ou inclinées. Egalement utilisable sur le bois ou le béton sous certaines conditions.



Support de fixation avec contre-plaque pour poutre de 50 à 100 mm (2 à 3.9")



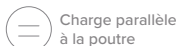
Support de fixation avec contre-plaque pour poutre 100 à 200 mm (3.9 à 7.8")



Support de fixation avec contre-plaque pour poutre 200 à 300 mm (7.8 à 11.8")

Fixation pincée pour colonne - IDF066

Fixing assembly for a fastening on a steel beam using clamps. The clamps are adjustable and can be used on various beam thicknesses (from 5 to 23mm). Compatible with all types of Fallprotec anchoring devices for horizontal or inclined lifeline. Recommended bracket if the specialized installer couldn't measure precisely the thickness of the flange.



Charge parallèle à la poutre



Pincés type AAF



Support de fixation antidérapant pour colonne de 50 à 100 mm (2 à 3.9")



Support de fixation antidérapant pour colonne de 100 à 200 mm (3.9 à 7.8")



Support de fixation antidérapant pour colonne de 200 à 300 mm (7.8 à 11.8")

Solutions customisées par notre bureau d'études

Fallprotec conçoit, calcule et fabrique des supports personnalisés pour répondre aux exigences du site. La plaque de base est adaptée à la taille des poutres spéciales (tubes ronds ou autres) ou du poteau. Elle est utilisée pour abaisser la ligne de vie afin d'éviter les obstacles. Elle est fixée à l'aide de colliers ou d'une plaque arrière.

Conception indéformable en acier revêtu, en acier galvanisé ou en acier inoxydable en fonction de l'environnement.

Tube cerclé Ø60 mm

Assemblage de fixation pour une installation horizontale sur une poutre en acier à l'aide de colliers de cerclage. Compatible avec tous les types de dispositifs d'ancrage Fallprotec pour ligne de vie horizontale ou inclinée.



Potelet pincé sur HEB 160 (500mm)

Assemblage de fixation pour une installation verticale sur une poutre en acier à l'aide d'une pince



Vue plongeante



Vue vers le haut

Accessoires & Fixations

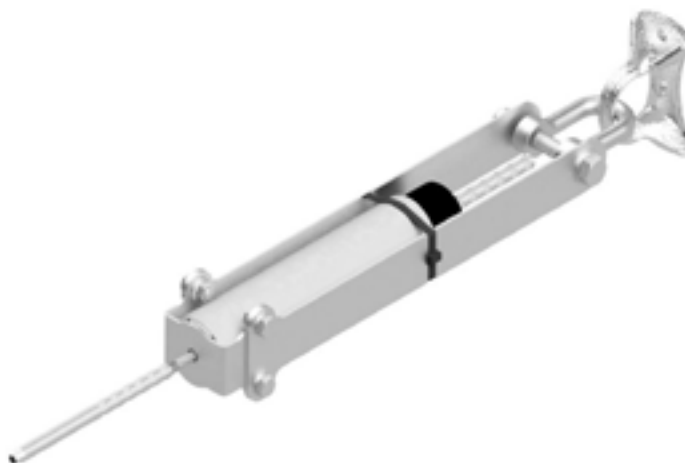
Ancre terminale, fixation murale avec tendeur - LDV054

L'ancre au mur avec tendeur permet de monter la ligne de vie Securope entre deux structures. Le tendeur facilite l'installation et permet de retendre la ligne de vie lors de l'inspection et de la maintenance.

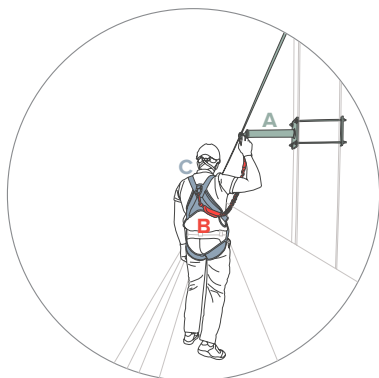


Ancre terminale pour fixation murale avec absorbeur d'énergie - LDV139

Ancre terminale au mur avec absorbeur d'énergie. Cette ancre terminale robuste est souvent utilisée dans les sites industriels pour se fixer sur des poutres en béton ou en acier. La manille permet d'orienter l'ancre dans toutes les directions.



Équipement de montage



A

Ancrage

Fallprotec a conçu une gamme complète d'assemblages de fixation adaptés aux différents types de structures.

Le bureau d'études interne de Fallprotec propose également des assemblages de fixation sur mesure, à la demande.

Systèmes de lignes de vie Fallprotec :

Tous les composants de la ligne de vie en câble SecuRope sur poutres d'acier sont en acier inoxydable, conçu pour être extrêmement résistant à la corrosion, au feu et à la chaleur, ce qui lui confère une plus grande durabilité.

Sans oublier son aspect esthétique, la ligne de vie en câble SecuRope serrée sur des poutres en acier est adaptée à une utilisation intensive dans des environnements complexes.

B

Connecteurs

Équipement EPI reliant l'opérateur au système, le retenant en cas de chute. Les EPI sont conçus pour limiter l'énergie transmise à l'utilisateur à un maximum de 6KN.

EPI Fallprotec :

— Longe auto-rétractable

IHWS



 x 1	 3,70	 8,15
-----------------------------------------------------------------------------------------	------------------------------------------------------------------------------------------	------------------------------------------------------------------------------------------

Avec boîtier en aluminium et câble en acier galva.

— Longe simple 2 m

HAR010



EN354/355/362

 x 1	 0,50	 1,1	 2m 78,7"
-----------------------------------------------------------------------------------------	------------------------------------------------------------------------------------------	-----------------------------------------------------------------------------------------	-------------------------------------------------------------------------------------------------

x 2
20mm ouverture Acier zingué

Avec absorbeur d'énergie

C

Soutien corporel

Un harnais de sécurité est un équipement de protection individuelle (EPI) qui est conçu pour rattraper une personne en cas de chute lors d'un travail en hauteur.

Notre harnais Prolight diffuse l'énergie de l'arrêt de chute sur les épaules, les cuisses et le bassin.




EPI Fallprotec :

— Harnais Prolight

HAR001 / 002 / 003



EN361:2012

 x 1	 0,93	 2,05
-------------------------------------------------------------------------------------------	--------------------------------------------------------------------------------------------	--------------------------------------------------------------------------------------------

Tissu résistant et léger. Confortable pour l'utilisateur.

— Casque ergonomique pour les travaux en hauteur

HAR087

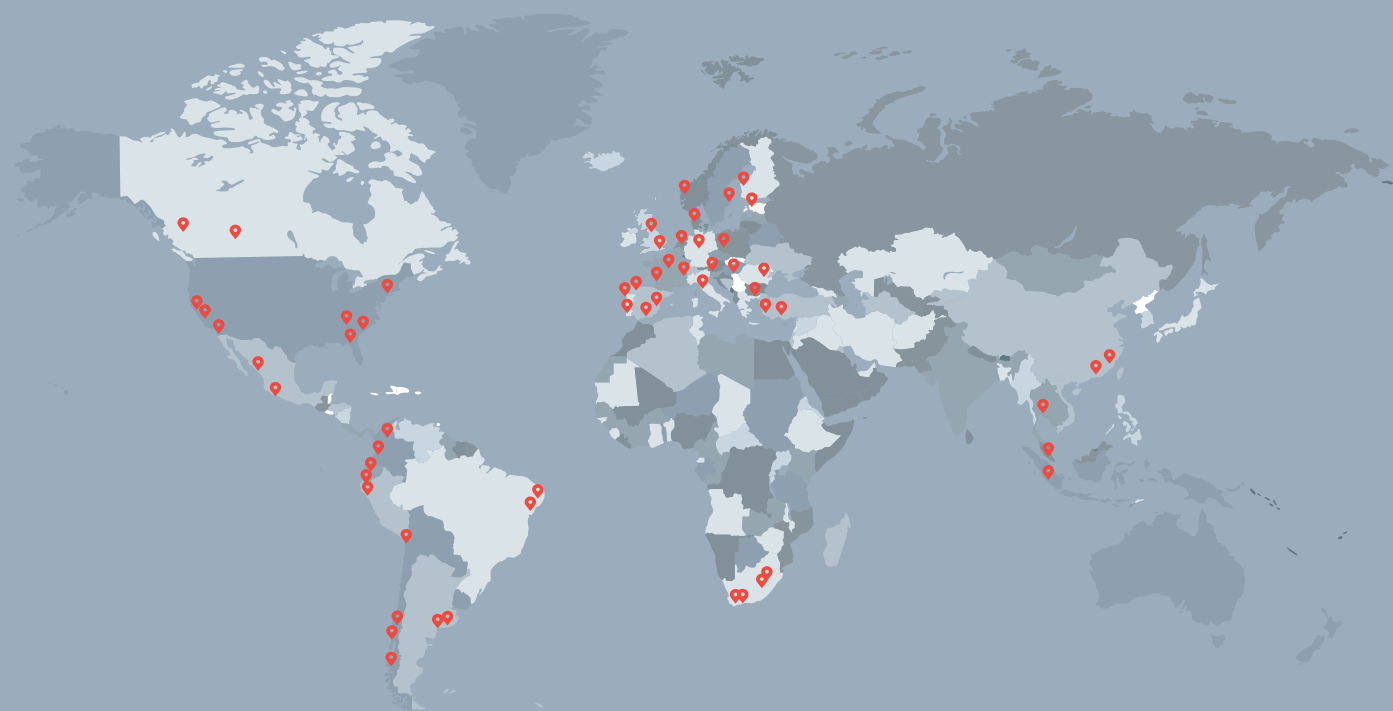


EN12492

 x 1

Le câble SecuRope de Fallprotec sur poutre acier dans le monde

Cliquez ici pour voir plus
 d'études de cas dans le
 monde entier
 sur notre site web

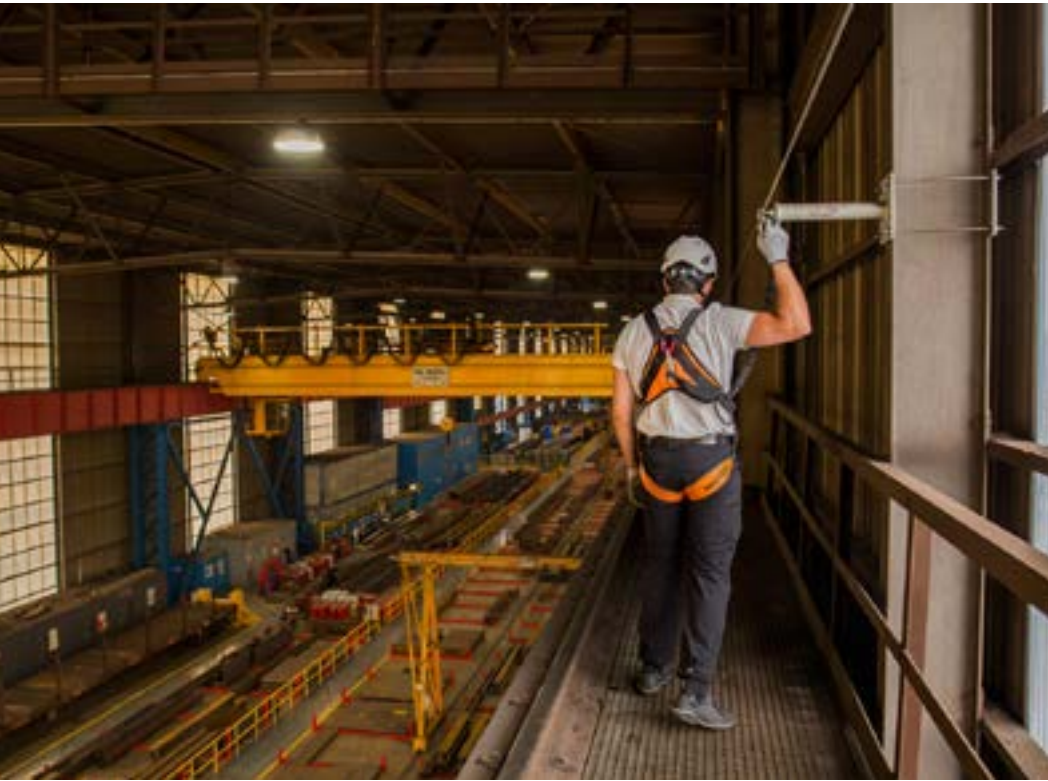


POURQUOI CHOISIR FALLPROTEC

- Une référence unique pour une assistance tout autour du globe
- Certifié par des organismes de notification conformément aux dernières normes européennes
- Contrôle de la qualité : ISO9001:2015. E. C. Qualité de la production “ Article 11B”
- Assurance responsabilité civile du produit
- Garantie
- Guichet unique



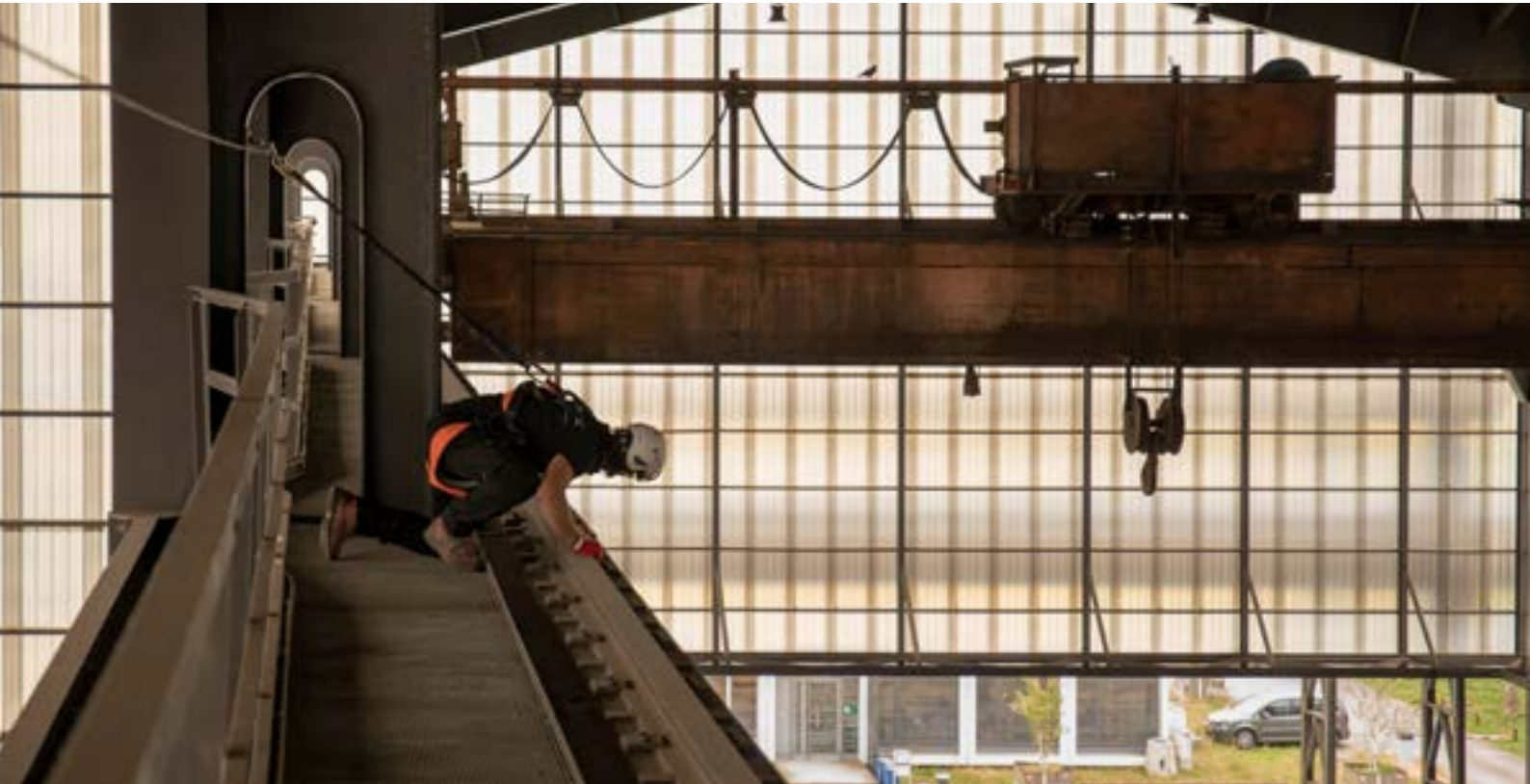
📍 Hall industriel
Differdange, Luxembourg



📍 Entreprise d'emballage
Lille, France



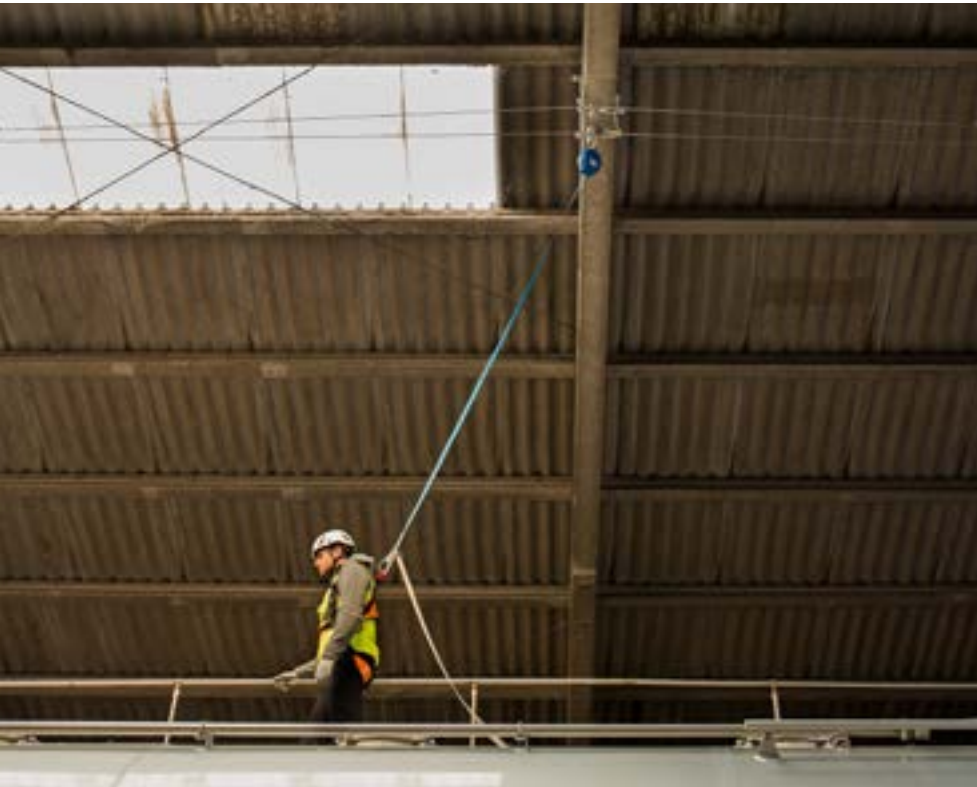
📍 ArcelorMittal, Site industriel
Belval, Luxembourg



📍 Maintenance de bâtiment
Poisy, France



📍 Chargement de camions
Bruxelles, Belgique



📍 Site industriel
Sanem, Luxembourg



FALLPROTEC SA

ZARO 2-4 rue Gustave Loosé
8346 Grass
Luxembourg

T: +352 26 55 09 30
marketing@fallprotec.com

FALLPROTEC SL

Eduard Calvet i Pintó 4
Pol. Ind. Vallmorena
08339 Vilassar de Dalt
Espagne

T: +34 93 114 22 31
info@fallprotec.es

FALLPROTEC ZA

374 Sprokie Ave
Faerie Glen
0081 Pretoria
Afrique du Sud

T: +27 82 784 080
ik@fallprotec.com

FALLPROTEC USA

3500 S Dupont Hwy
Dover, DE 19901
USA

T: +1 205 388 0548
usa@fallprotec.com

FALLPROTEC ME

JLT, Mazaya Business Avenue,
Tower BB1, Oce 1108
P. O. Box 487115
Emirats Arabes Unis

T: +971 4 399 3764
eh@fallprotec-me.com

+352 26 55 09 30
www.fallprotec.com

Suivez-nous

fallprotec | [f](#) [@](#) [in](#) [You Tube](#)

FALLPROTEC

—
Height Safety Products

