

Descripción

El anticaídas Securope NEO se puede fijar a través de un sistema de sujeción de vigas. El uso de este sistema de fijación permite una fijación sólida de la línea de vida sin necesidad de taladrar.

Ventajas

- Instalación intuitiva
- Solución a medida adaptada a las vigas del proyecto y a los eventuales obstáculos
- Fácil circulación
- Protege el soporte de montaje
- Baja deflexión del cable (máx. 70 cm)
- Indeformable
- Material robusto y duradero
- Solución rápida para instalar
- Certificado ATEX disponible



Conforme a EN795:2012 Tipo C et CEN/TS 16415:2013
Fabricado en UE



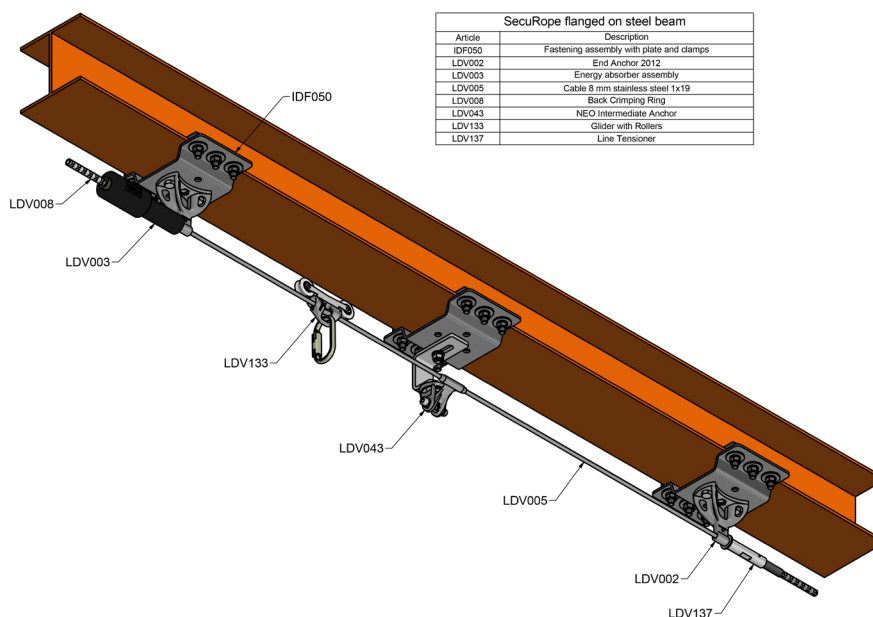
x 4

Especificaciones técnicas

Suministrado con el manual de instalación

Material: Acero inoxidable SS316

Distancia máxima entre anclajes:12m



Securope flanged on steel beam	
Article	Description
IDF050	Fastening assembly with plate and clamps
LDV002	End Anchor 2012
LDV003	Energy absorber assembly
LDV005	Cable 8 mm stainless steel 1x19
LDV008	Back Crimping Ring
LDV043	NEO Intermediate Anchor
LDV133	Glider with Rollers
LDV137	Line Tensioner

Línea de vida Securope NEO anclada a la viga

Securope NEO lifeline clamped on beams

Securope NEO Seilsicherungssystem auf Balken festgelegt

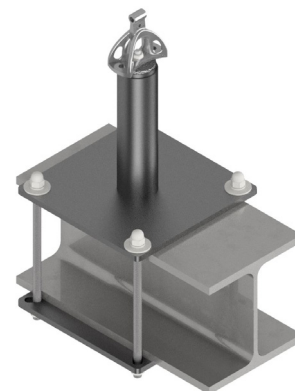
Ligne de vie Securope NEO bridée sur poutres

Código N° IDF050 / IDF051

FALLPROTEC

Noviembre 2017

IDF050 Interfaz de fijación que permite la fijación sobre vigas metálicas mediante la fijación con contraplaca. Compatible con cualquier tipo de anclaje para línea de vida horizontal o inclinada. Fijación por placa y madera contrachapada si el instalador tiene acceso a la luz trasera.



IDF051 Interfaz de fijación para una fijación de viga de metal montada en la punta. Compatible con todos los tipos de anclajes para líneas de vida horizontales o inclinadas.

