

Description

La SecuRope NEO est une ligne de vie pouvant être utilisée en configuration overhead. Cette configuration est recommandée pour les édifices industriels où le tirant d'air est limité.



Conforme à EN795:2012
Type C et CEN/TS16415:2013
MADE IN EU



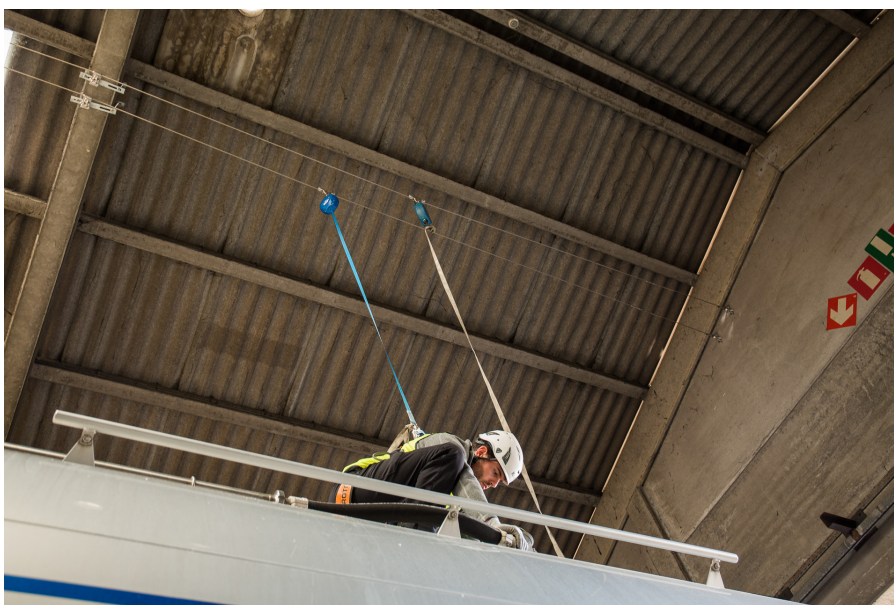
x 4

Avantages

- Utilisation intuitive
- Déplacement aisé et fluide du coulisseau
- Peut être utilisé avec des antichutes rétractables
- Faible déflexion du câble (max 70cm)
- Composants indéformables
- Composants en acier inoxydable robuste et durable

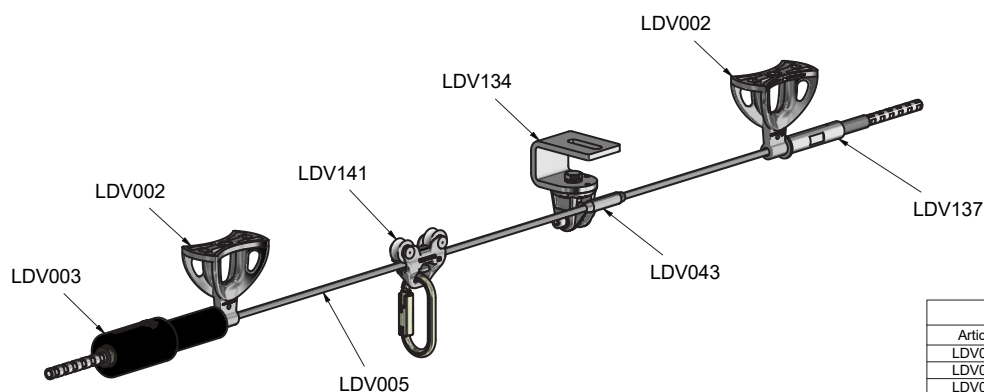
Spécifications techniques

Livré avec manuels
d'installation et d'utilisation
Matériau : Acier inox
SS316&SS304
Portée maximale de 12m entre
les ancrés
Charge maximale sur les
ancres 12KN



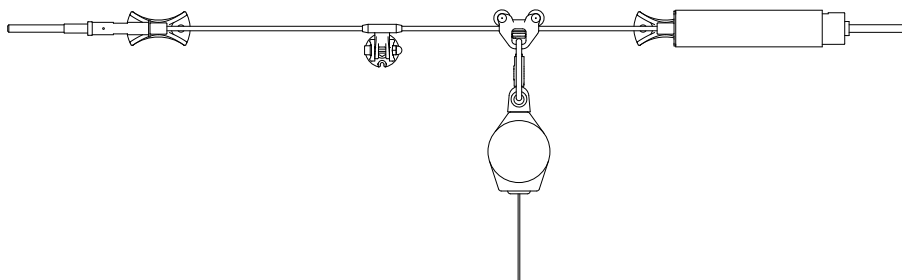
Securope overhead pour le chargement de camions

Composants principaux de la Securope overhead

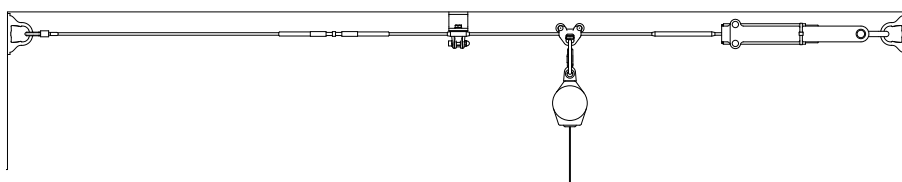


Ligne de vie Overhead	
Article	Description
LDV002	Ancre Terminale 2012
LDV003	Ensemble absorbeur d'énergie
LDV005	Cable 8 mm inoxydable 1x19
LDV043	Ancre Intermédiaire NEO
LDV133	Coulisseau avec galet
LDV137	Tendeur de ligne

Ancres terminales au mur



Fixation intermédiaire au mur



Fixation intermédiaire au plafond

Ligne de vie SecuRope overhead

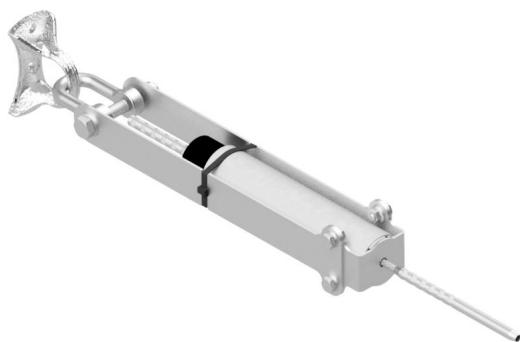
FALLPROTEC

Décembre 2019



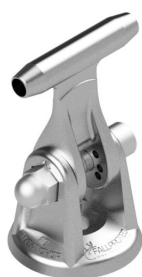
LDV054

Ancre terminale, fixation au mur, équipée d'une bague à sertir et d'un tendeur.



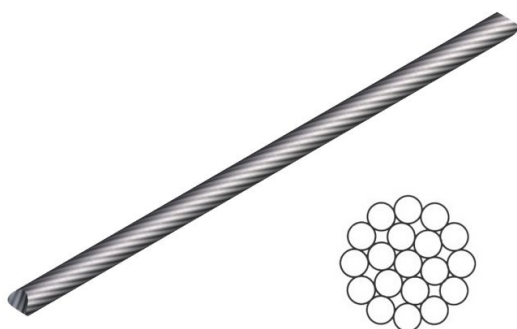
LDV139

Ancre terminale, fixation au mur, équipée d'un absorbeur d'énergie et d'une bague à sertir



LDV043

L'ancre NEO comprend un guide-câble orientable. peut être installé au mur et au plafond.



LDV005

Câble Ø 8 mm construction 1x19 SS316

Coulisseaux

Deux modèles de coulisseaux sont disponibles :

- **LDV060** lorsque la distance entre le câble et l'utilisateur est de moins de 2,5m
- **LDV141** lorsque la distance entre le câble et l'utilisateur est plus importante que 2,5m et qu'un antichute rétractable est suspendu au coulisseau



LDV060

Coulisseau captif avec mousqueton



LDV141

Coulisseau pour configurations overhead avec antichute rétractable