

FALLPROTEC

Height Safety Products

+352 26 55 09 30 | www.fallprotec.com

FALLPROTEC AUSLEGERARME FÜR HÄNGENDE GERÄTE





📍 Südafrika

ROBUSTES SYSTEM FÜR HÄNGENDE AUSRÜSTUNGEN

EN1808:2015 | Hängende Plattformen
EN795:2012 | Seilarbeiter (EU-Norm)
BS8610:2017 | Seilarbeiter (UK-Norm)

Der Auslegerarm für hängende Arbeiten wird auf dem Dach oder einer anderen Struktur installiert und ermöglicht die Durchführung von Reinigungs- und Wartungsarbeiten an der Fassade.

Der Auslegerarm ist kompatibel mit Seilzugangstechnikern, RopeClimber-Hebezügen oder Glas-Austauscheinheiten.

Der Davit wird an einer Reihe von Sockeln befestigt, die entlang der Brüstung und in regelmäßigen Abständen installiert sind.

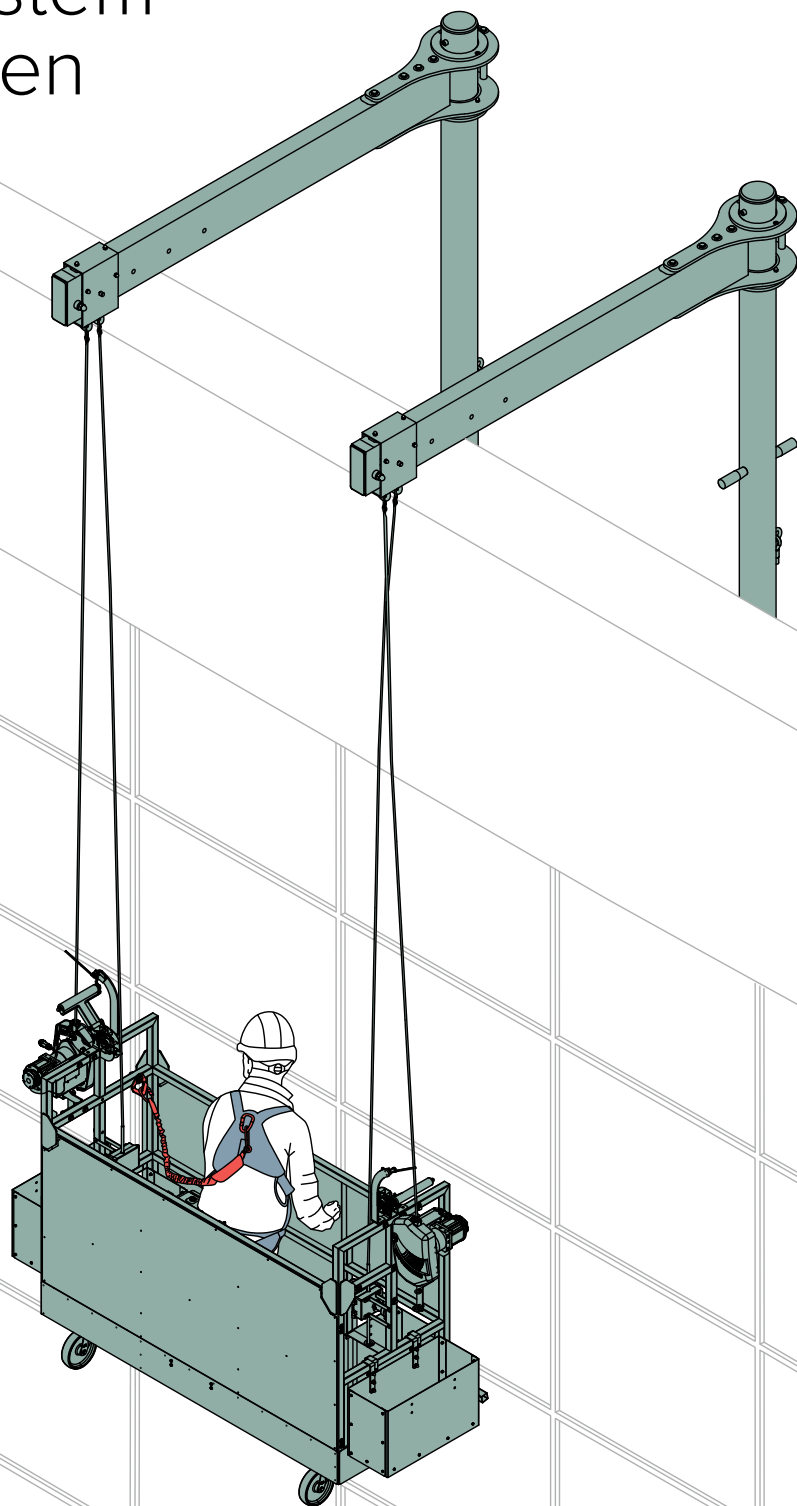


Ein robustes System für Höhenarbeiten

Der Auslegerarm wurde nach europäischen Normen getestet und zertifiziert.

- Diskrete, einfach zu versteckende und leichte Lösung.
- Verwendbar für Seilzugangsspezialisten, RopeClimber-Hebezüge und Bühnen gleichermaßen.
- Maßgeschneiderte Entwürfe auf Anfrage.
- Möglichkeit von maßgeschneiderten Lösungen mit der technischen Abteilung von Fallprotec.
- WWL -Working Load Limit- WWL = 1 Person von 120 kg (oder 2 im Fall einer Rettungsaktion) WWL = 500 kg für Glasersetzung*

**Bei höheren Belastungen wenden Sie sich bitte an die technische Abteilung von Fallprotec, um eine maßgeschneiderte Lösung zu erhalten.*



Anwendungen:



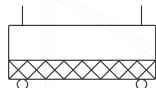
Industrie



Gebäude



Seiltechnik



Plattform

Auslegerarm auf dem Dachsockel

Abnehmbarer Auslegerarm für hängende Wartungs- oder Reinigungsarbeiten an einer Fassade. Der Davit kann von einem Seilkletterer verwendet werden, mit einem RopeClimber-Sitz oder mit einer Ein-Mann-RopeClimber-Hängebühne. Der Auslegerarm wird auf dem Dach mit permanenten Sockeln um den Gebäudenrand befestigt. Nach Beendigung der Arbeiten wird der Auslegerarm abmontiert und gelagert.

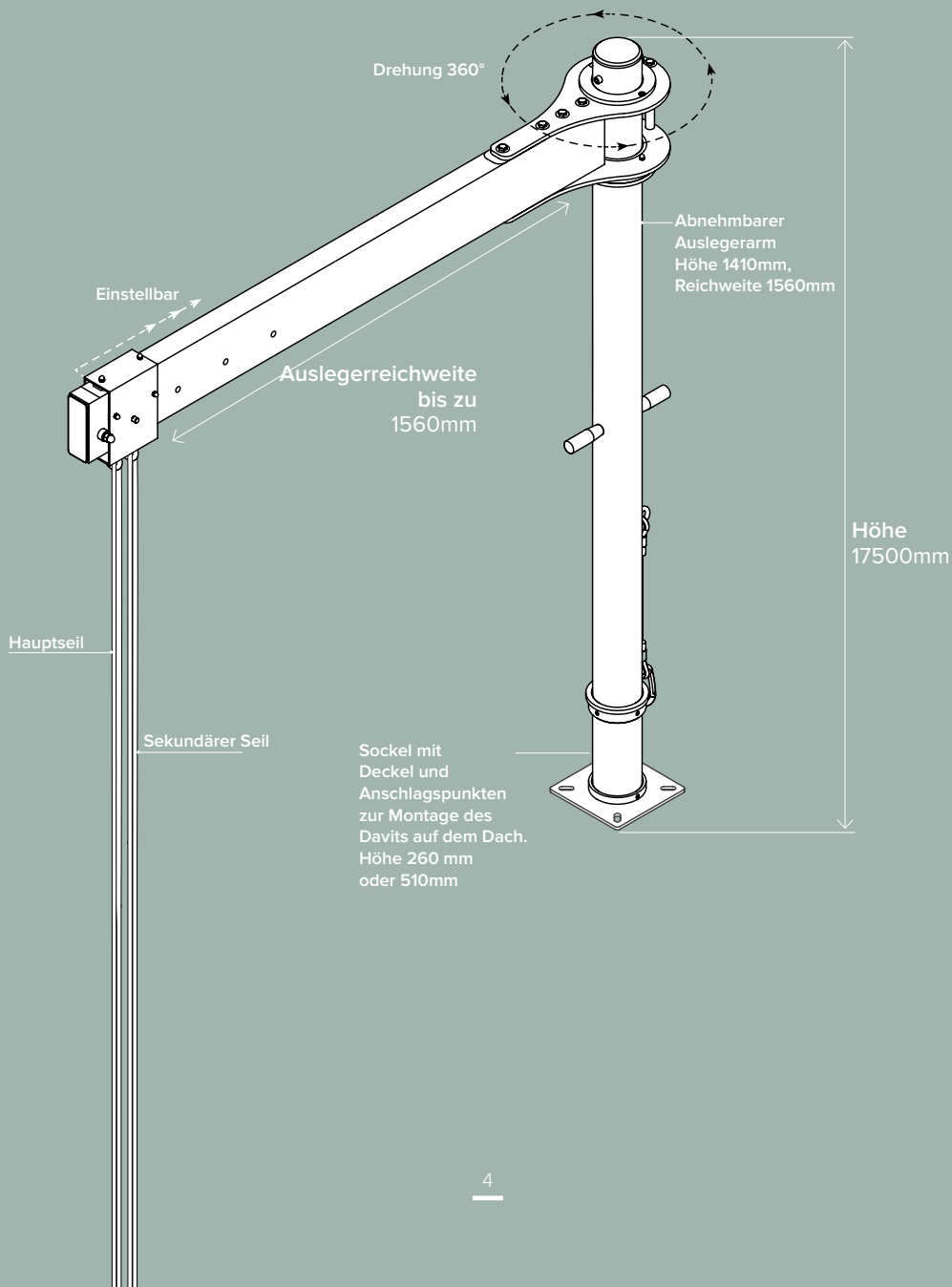
EN 1808:2015
EN795:2012
EN8610:2017



(EN) (BS)
x2 x1



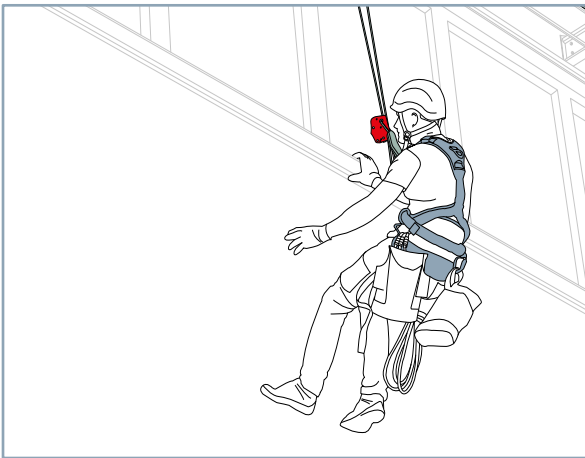
Klicken Sie hier, um die Produkt-Playlist auf Youtube zu verfolgen.



Hängende Geräte

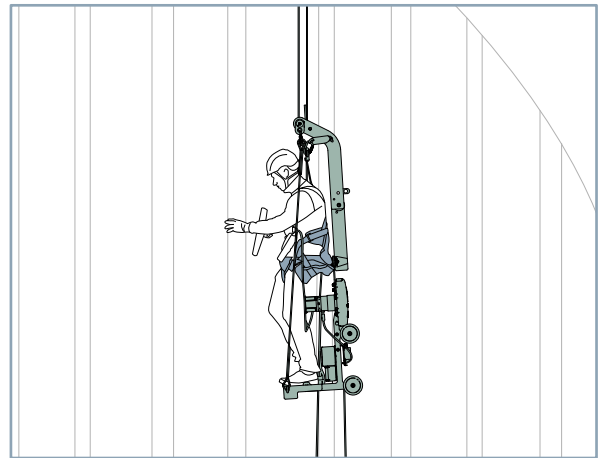
Seilkletterer

Ein Seilzugangstechniker, der für seine Kletterfähigkeiten zertifiziert ist, setzt ein Doppelseilsystem ein, um sich Zugang zu schwierigen vertikalen Umgebungen zu schaffen.



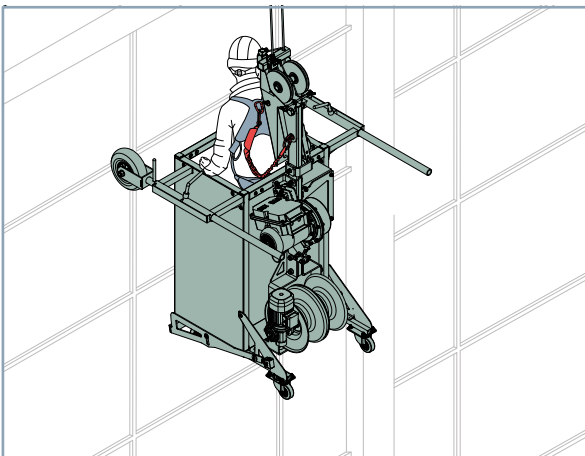
RopeClimber Stand-Sit

Der RopeClimber ist ein batteriebetriebenes, modulares Design, das in verschiedenen Konfigurationen erhältlich ist: als Stand Chair, Bosun Chair, als BackPack oder auf einer Bühne.



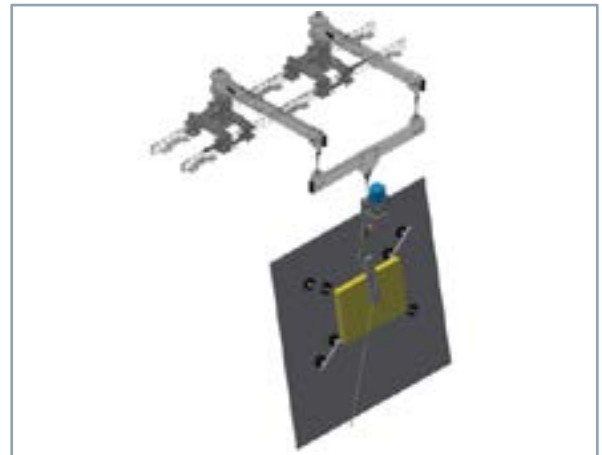
RopeClimber Plattform für eine oder zwei Personen *

Der RopeClimber ist ein autonomes Hebegerät für eine oder zwei Personen.
Die Maschine fährt mit einem Hubseil nach oben und ist durch ein Sicherheitsseil mit ASAP-Auffangvorrichtung gesichert.



Glas-Ersatzeinheit (GRU)*

Glaser-Ersatzeinheiten dienen dazu, eine beschädigte oder zerbrochene Glasscheibe, z. B. in Fenstern oder Türen, zu entfernen und durch eine neue zu ersetzen, um die Funktionalität und Ästhetik wiederherzustellen.

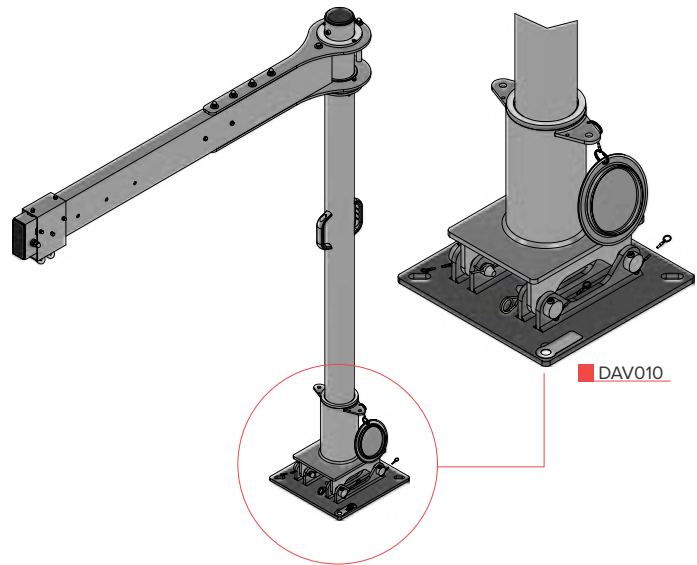


* Bitte kontaktieren Sie die technische Verkaufsabteilung von Fallprotec für weitere Informationen.

Modelle 1500mm

Modell mit versteckter Basis 1500mm

Der versteckte Sockel wird normalerweise unter einem Holzdeck versteckt. Er ist ein unsichtbares Mittel zum aufgehängten Zugang für öffentlich zugängliche Terrassen. Der Aulsegerarm wird dann in Verbindung mit einem Adapter verwendet.

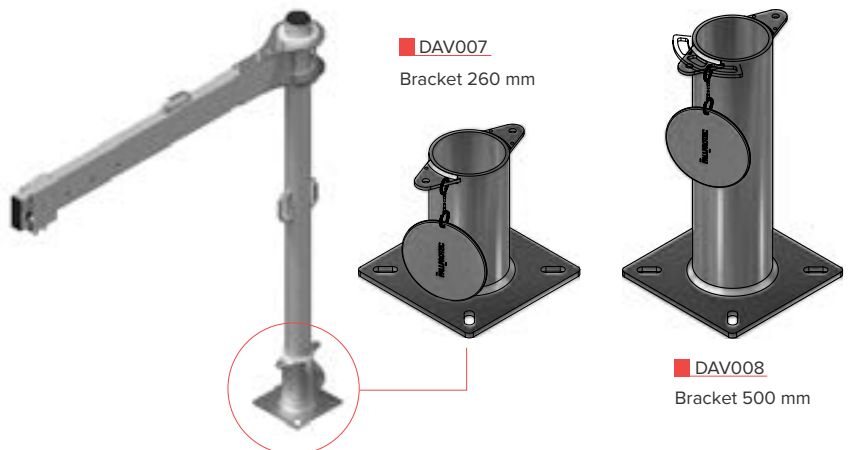


Modell am Boden 1500mm

Die standardisierten Bodensockel gibt es in zwei Ausführungen:

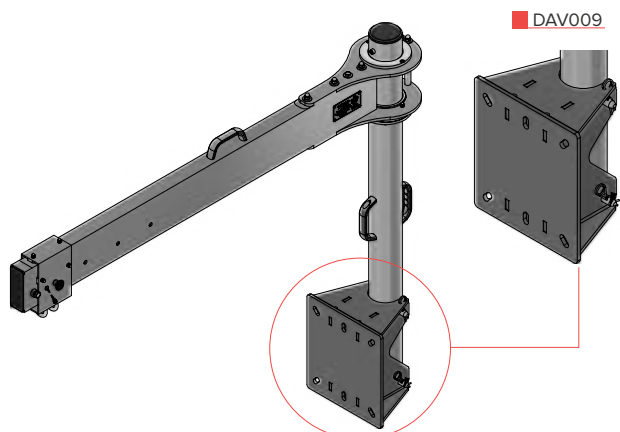
- Die 260mm Basis DAV007 ist für Dächer mit bis zu 100mm Hydroisolierung geeignet.
- Die 260mm Basis DAV008 ist für Dächer mit bis zu 350mm Hydroisolierung geeignet.

Der mit einer Aluminiumkappe gelieferte, äußerst robuste Edelstahlsockel kann auf Beton- oder Stahlkonstruktionen montiert werden.



Modell an der Brüstung 1500mm

Dieser Sockel kann an jeder Brüstung mit einer Mindesthöhe von 400mm über die Hydroisolierung montiert werden. Die Sockel werden massgefertigt je nach Brüstungseigenschaften.



Modelle 2300mm

Modell mit versteckter Basis 2300mm

Der versteckte Sockel wird normalerweise unter einem Holzdeck versteckt. Er ist ein unsichtbares Mittel zum aufgehängten Zugang für öffentlich zugängliche Terrassen. Der Aulsegerarm wird dann in Verbindung mit einem Adapter verwendet.

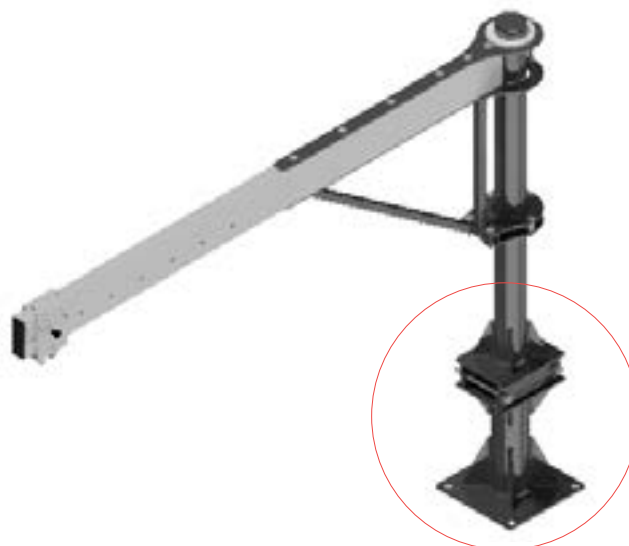


Modell am Boden 2300mm

Die standardisierten Bodensockel gibt es in zwei Ausführungen:

- Die 260mm Basis DAV007 ist für Dächer mit bis zu 100mm Hydroisolierung geeignet.
- Die 260mm Basis DAV008 ist für Dächer mit bis zu 350mm Hydroisolierung geeignet.

Der mit einer Aluminiumkappe gelieferte, äußerst robuste Edelstahlsockel kann auf Beton- oder Stahlkonstruktionen montiert werden.



Modell an der Brüstung 2300mm

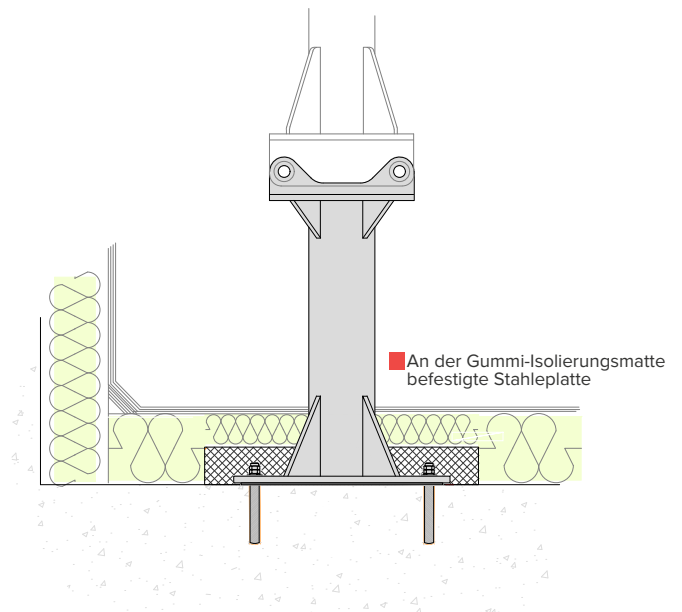
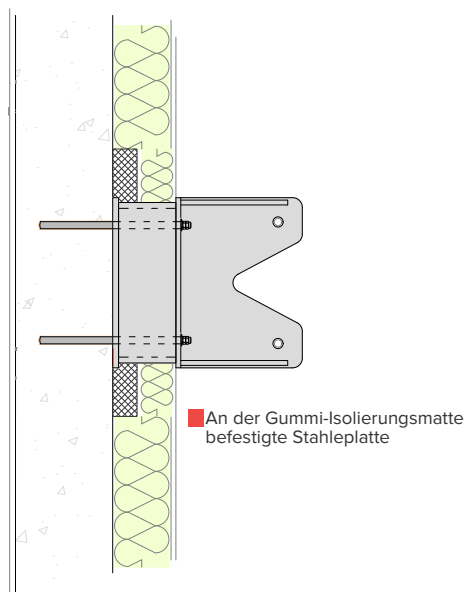
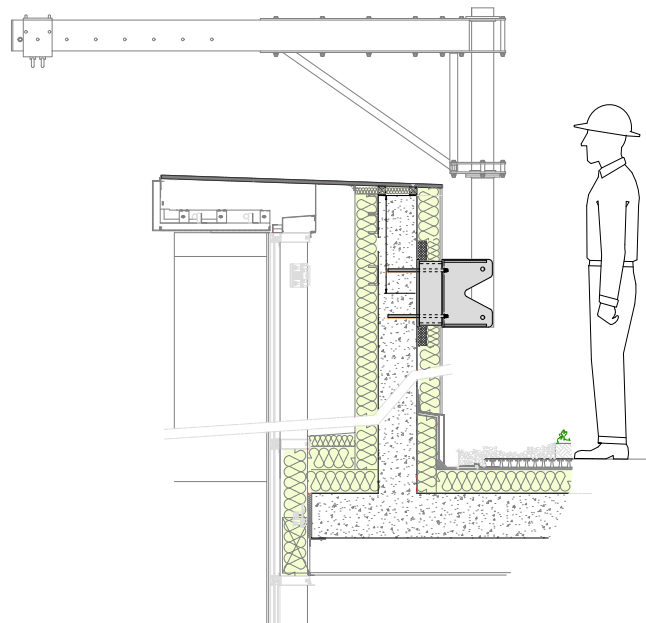
Dieser Sockel kann an jeder Brüstung mit einer Mindesthöhe von 400mm über die Hydroisolierung montiert werden. Die Sockel werden massgefertigt je nach Brüstungseigenschaften.



Strukturen - Hydroisolierung

Fallprotec liefert Sockeln aus verzinktem Stahl oder Edelstahl, je nach Konfiguration.
Das Layout von der Halterung muss an der eventuellen Hydroisolierung und derer Dichte angepasst sein.
Schwerpunkt wird auf der Wasserbeständigkeit gelegt.

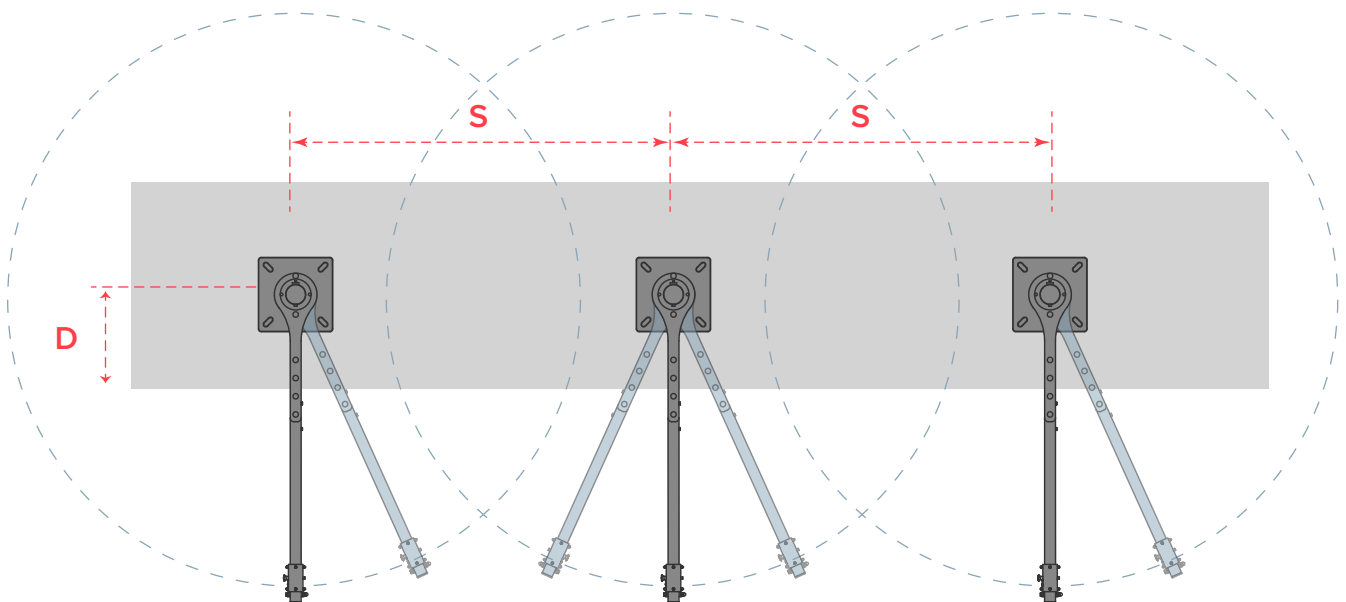
 Träger  Beton  Gründächer



Layout

Unsere Auslegerarme werden am Dach anhand von Sockeln installiert, die jede 2m um das Perimeter des Gebäudes installiert werden. Der Abstand zwischen Sochkel hängt davon ab, :
- D = wie gross die Distanz zwischen Sockel und hervorstechendstes Element der Fassade ist.
- ob der Auslegerarm auch für Fensterersatz genutzt wird.

Am Ende der Arbeiten wird der Auslegerarm auseinandergenommen und gelagert.
Unser Ingenieurbüro führt den Implantationsprozess mit äußerster Präzision und technischem Sachverstand durch und gewährleistet die nahtlose Integration unserer Lösungen in jedes Projekt.



	S max (mm)	D max (mm)	Mindestabstand zwischen Fassade und Anhangspunkt (mm)
Fall 1	2000	1000	400
Fall 2	3000	500	400

Der empfohlene Mindestabstand für Seilarbeiter und RopeClimber ist 400 mm.
Bei einer Ein-Person-RopeClimber-Hängebahn sind 600 mm empfohlen.

Fallprotec's Auslegerarme weltweit

Klicken Sie hier, um weitere
Fallstudien weltweit auf
unserer Website zu sehen

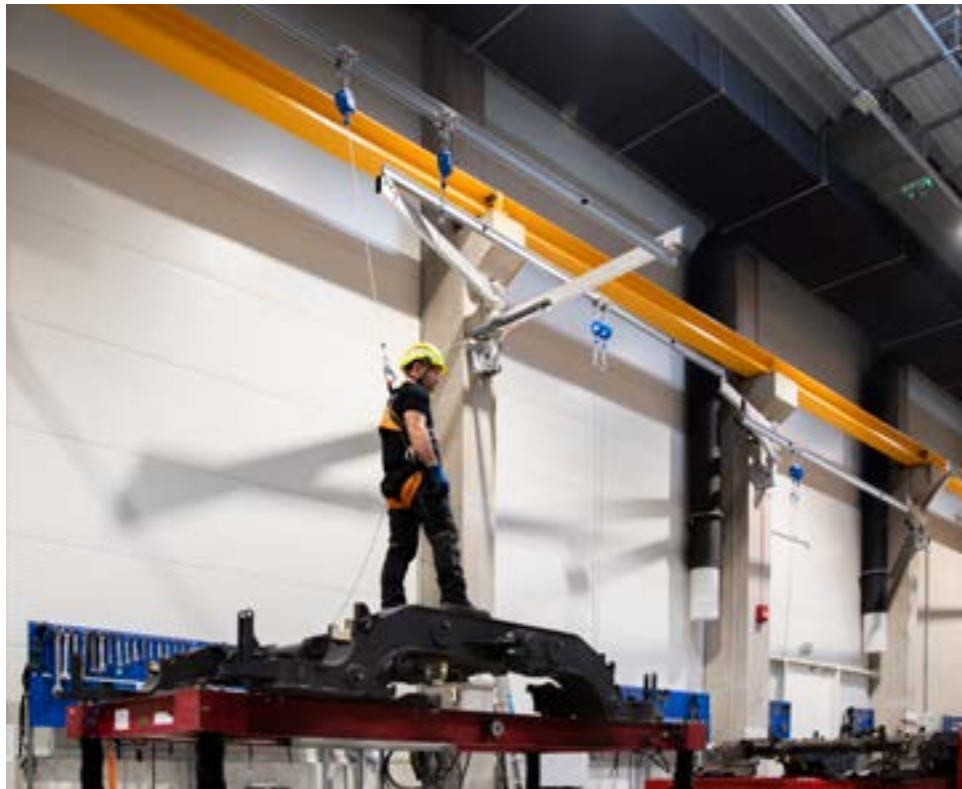


FALLPROTEC WÄHLEN HEISST

- Eine Referenz für weltweite Unterstützung
- Zertifiziert durch benennende Stellen gemäß der neuesten europäischen Norm
- Qualitätskontrolle: ISO9001:2015.
- E.C. Qualität der Produktion " Artikel 11D "
- Produkthaftpflichtversicherung
- Garantie
- Zentrale Anlaufstelle



📍 **Wartung von Maschinen**
Budapest



📍 **Fassadeninstandhaltung eines Mehrzweckgebäudes**
Johannesburg, Südafrika



📍 Fassadenwartung der Jugendherberge
Esch-Uelzecht, Luxemburg



FALLPROTEC SA

ZARO 2-4 rue Gustave Loosé
8346 Grass
Luxemburg

T: +352 26 55 09 30
marketing@fallprotec.com

FALLPROTEC SL

Eduard Calvet i Pintó 4
Pol. Ind. Vallmorena
08339 Vilassar de Dalt
Spanien

T: +34 93 114 22 31
info@fallprotec.es

FALLPROTEC ZA

374 Sprokie Ave
Faerie Glen
0081 Pretoria
Südafrika

T: +27 82 784 080
ik@fallprotec.com

FALLPROTEC USA

3500 S Dupont Hwy
Dover, DE 19901
USA

T: +1 205 388 0548
usa@fallprotec.com

FALLPROTEC ME

JLT, Mazaya Business Avenue,
Tower BB1, Oce 1108
P. O. Box 487115
VAE

T: +971 4 399 3764
eh@fallprotec-me.com

+352 26 55 09 30
www.fallprotec.com

Folgen Sie uns

fallprotec |    

FALLPROTEC

Height Safety Products

