

FALLPROTEC

Height Safety Products

+352 26 55 09 30 | www.fallprotec.com

FALLPROTEC

ELEMENTS CLES DE LA
SECUROPE





📍 Luxembourg

SECUROPE LIGNE DE VIE A CÂBLE POUR ANTICHUTE ET RETENUE

EN795:2012 Type C | CEN/TS16415:2013

ANSI/ASSP Z359.6: 2009

OSHA1910 Subpart D

CSA Z259.16



Les chutes de hauteur représentent 35 % des accidents du travail mortels au Royaume-Uni en 2021*.

Les toitures industrielles nécessitant la maintenance des panneaux solaires, des systèmes de ventilation et d'autres équipements, les travailleurs doivent y accéder en toute sécurité. La ligne de vie Securope 2012, associée à des EPI appropriés, permettent à l'opérateur d'atteindre en toute sécurité n'importe quel point du toit.

Liens:

*<https://www.hse.gov.uk/statistics/fatals.htm>

Statistiques U.E. : <https://bit.ly/3GwbVhs>

Statistiques USA : <https://bit.ly/3siZPmM>

Système de ligne de vie à câble SecuRope

Le système de ligne de vie à câble SecuRope est un système antichute horizontal installé sur les toits en fonction de leur type (rigide, industriel, bac chaud, végétal, etc.).



Cliquez ici pour suivre la playlist du produit sur Youtube

EN795:2012 Type C | CEN/TS 16415:2013

ANSI/ASSP Z359.6: 2009

OSHA1910 Subpart D

CSA Z259.16

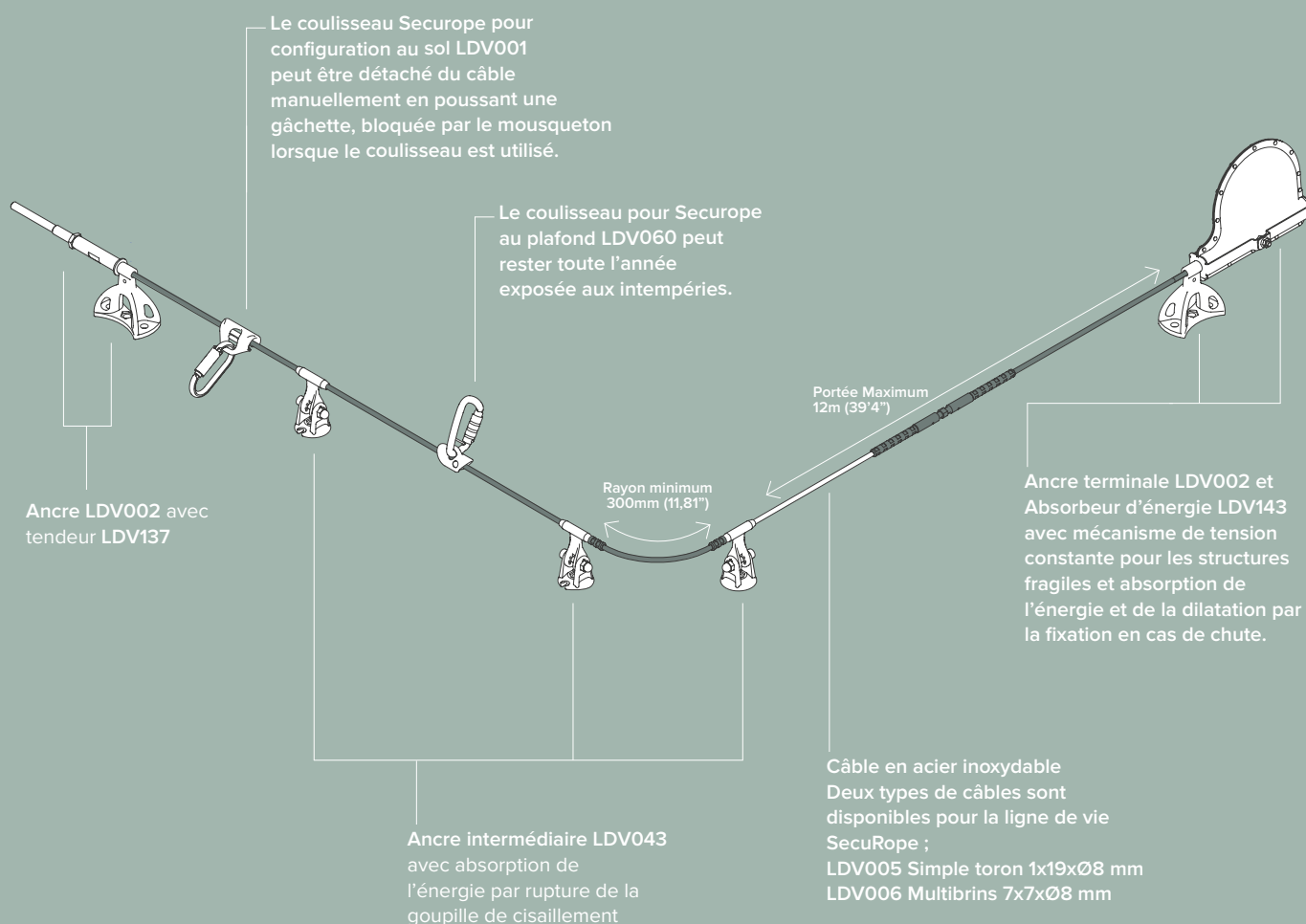


(EN)
x 4

(ANSI&CSA)
x 2

AISI
316

AISI
304



Une ligne de vie haute technologie ?

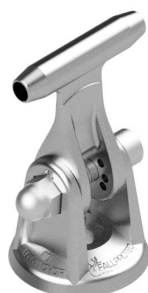
Lorsqu'il s'agit de travailler en hauteur, une ligne de vie technique est l'option optimale pour prévenir les blessures graves. La ligne de vie absorbe l'énergie grâce à ses éléments, avec une déviation limitée du câble.

Non seulement elle protège l'utilisateur, mais elle assure également l'intégrité de la structure du toit.

Absorption d'énergie



LDV143 - Absorbeur d'énergie
Il réduit la charge transmise aux extrémités.



LDV043 - Ancre intermédiaire NEO
Il est doté d'une goupille de cisaillement qui absorbe l'énergie en cas de chute.

Intégrité de la structure du toit

Lors de la fabrication des produits, Fallprotec a soigneusement sélectionné les matériaux capables de résister à la corrosion, à la détérioration ou aux réactions chimiques avec l'environnement qui pourraient affaiblir ou détruire le matériau.



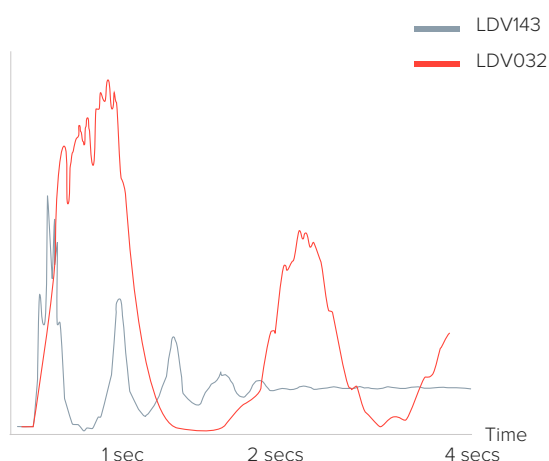
Haute résistance
Excellente résistance à la corrosion
Bonne soudabilité
Bonne durabilité et ductilité



Résistance à haute température
Excellente résistance à la corrosion
Faible teneur en carbone
Bonne résistance à l'oxydation

Réduction de la force maximale d'arrêt

L'absorbeur d'énergie LDV143 réduit la force d'arrêt maximale transmise aux ancres d'extrémité. Grâce à ce mécanisme unique, la force maximale transmise à la structure d'accueil est réduite de manière significative.

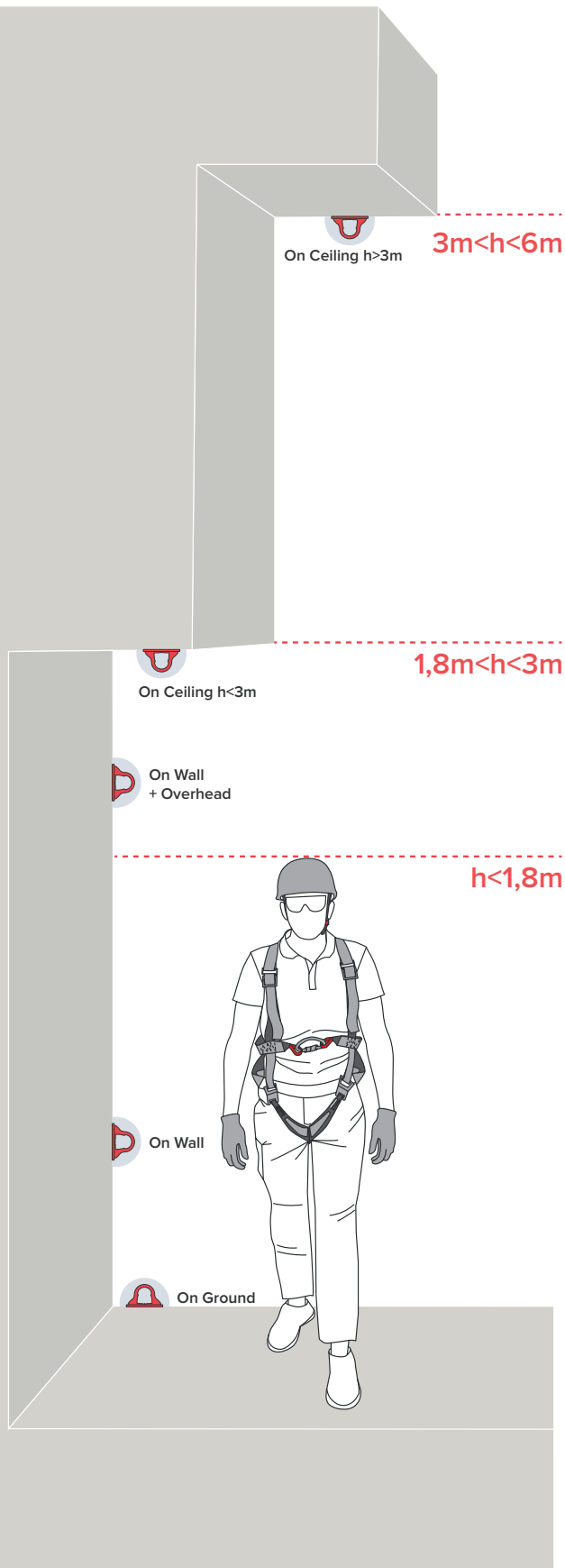


Certifications

Les éléments clés de :

- SecuRope® 2012 NEO
- SecuRope® EVO
- SecuRope® Unipost
- SecuRope® Unipost Green
- SecuRope® Block Anchor

Pourquoi choisir les solutions de Fallprotec ?



Types de Configurations

- Au plafond
- Au mur
- Au sol

Grâce aux solutions de Fallprotec, ces configurations sont adaptées à chaque type de toits et de surfaces tels que :

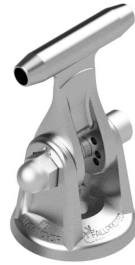
- Bac froid
- Bac chaud
- Toiture joints debout
- Poutres en acier
- Toitures vertes
- Béton
- Solutions sur mesure créées par le bureau d'études de Fallprotec

Types d'ancres Fallprotec

Ancres NEO



LDV002 - Ancre terminale ou supérieure NEO
Elle est installée aux extrémités d'une ligne de vie à câble Securope. Grâce à sa conception unique, elle résiste à la chute de 4 utilisateurs simultanément sans déformation permanente. Elle peut être fixée directement sur du béton, une poutre en acier ou sur un support Fallprotec.



LDV043 - Ancre intermédiaire NEO
Elle est équipée d'une goupille de cisaillement calibrée qui absorbe l'énergie en cas de chute. L'ancre NEO est donc adaptée pour les toitures fragiles. Elle peut être montée au sol, au mur ou au plafond.

Ancres EVO

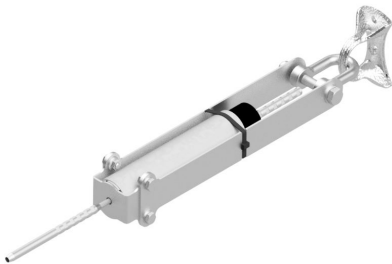


LDV106 - Ancre terminale EVO
Il est utilisé avec l'ancre intermédiaire EVO pour les lignes de vie horizontales sur béton et pour les lignes de vie verticales.



LDV083 - Ancre intermédiaire EVO
Cet ancrage intermédiaire est spécialement conçu pour les structures rigides telles que les poutres en acier et le béton.

Ancres pour configuration au mur



LDV139 - Ancre terminale au mur avec absorbeur d'énergie
Cette ancre terminale robuste est souvent utilisée dans les sites industriels pour se fixer sur des poutres en béton ou en acier. La manille permet d'orienter l'ancre dans toutes les directions.



LDV054 - Ancre terminale au mur avec tendeur
Elle permet de monter la ligne de vie Securope entre deux structures. Le tendeur facilite l'installation et permet de la remise en tension de la ligne de vie lors de l'inspection et de la maintenance.

Courbes SecuRope

LDV145 - Guide câble pour Securope dans une courbe à 90°

Ce guide câble pour Securope dans les courbes à 90° permet un montage plus facile de la ligne de vie ainsi qu'un passage plus fluide du coulisseau dans les sections courbes de la ligne de vie grâce à sa plaque intégrée et sa forme ergonomique.

Il ne peut être monté qu'en configuration au sol.



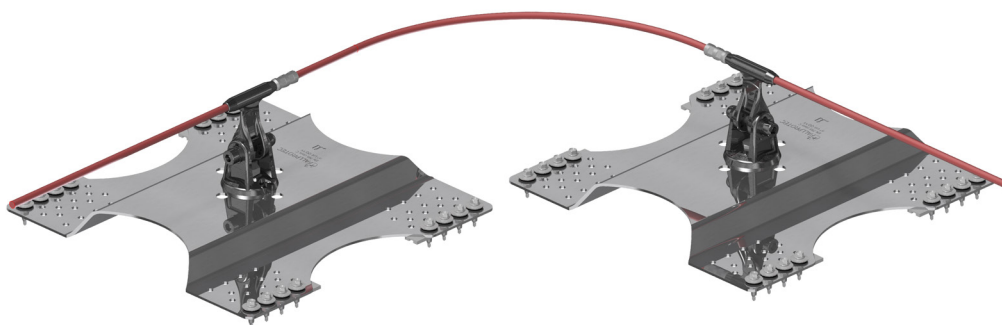
Montage avec deux ancrages

Une courbe peut également être formée en plaçant deux ancrages intermédiaires côte à côte.

Le rayon de la courbe doit être compris entre 200 et 400 mm.

Cette méthode permet d'obtenir n'importe quel angle.

Les courbes formées par deux ancrages intermédiaires sont la solution préférée dans les configurations au mur et au plafond.



Coulisseaux SecuRope

Coulisseaux ouvrants



LDV001 - Coulisseau ouvrant pour Securope horizontal
Ce coulisseau ouvrant passe en douceur à travers les ancres. Il peut être placé et retiré de la ligne.



LDV141 - Coulisseau overhead pour Securope horizontal
Ce coulisseau est équipé de galets pour se déplacer facilement le long du le câble même avec un antichute rétractable ou une longue longe.



Coulisseaux captifs



LDV111 - Coulisseau captif pour Securope horizontal
LDV111 et LDV001 ont une forme similaire, la seule différence est que ce coulisseau en acier inoxydable est installé de façon permanente sur le câble.



LDV060 - Coulisseau captif pour Securope Overhead
Le coulisseau captif LDV060 reste en permanence sur le système à câble Securope. Fabriqué en acier inoxydable haut de gamme, le coulisseau peut rester toute l'année exposé aux conditions climatiques extérieures.



Coulisseau pour toitures inclinées

LDV275 - Coulisseau avec mécanisme de verrouillage pour les toits avec une pente de plus de 15°.
Permet à l'utilisateur de marcher en toute sécurité le long de la ligne de vie.



La Securope de Fallprotec dans le monde entier

Cliquez ici pour voir plus d'études de cas dans le monde sur notre site web

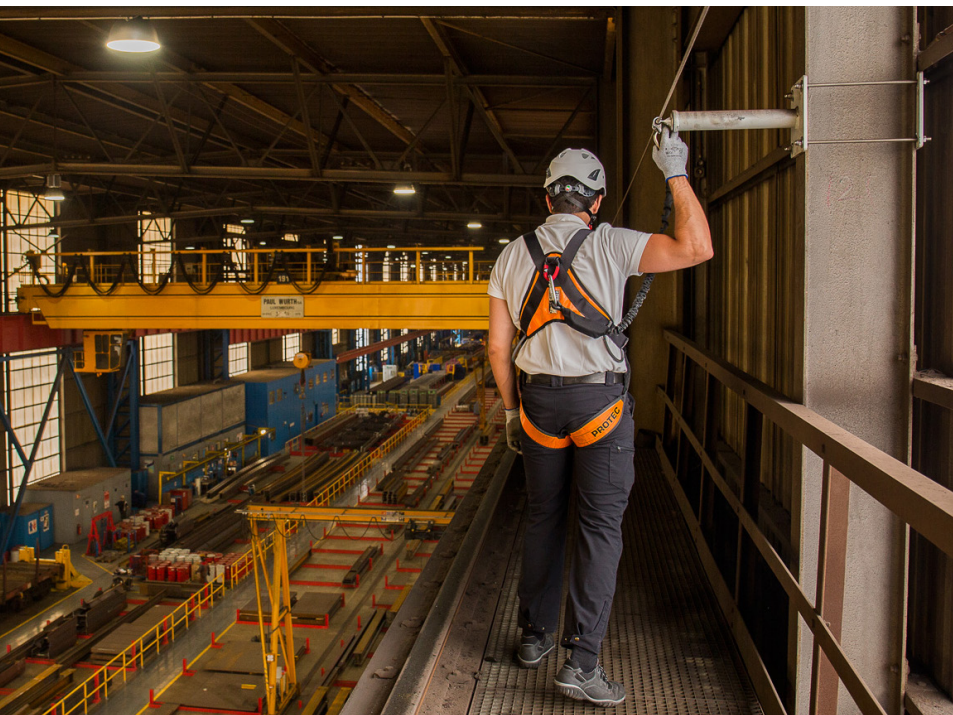


POURQUOI CHOISIR FALLPROTEC

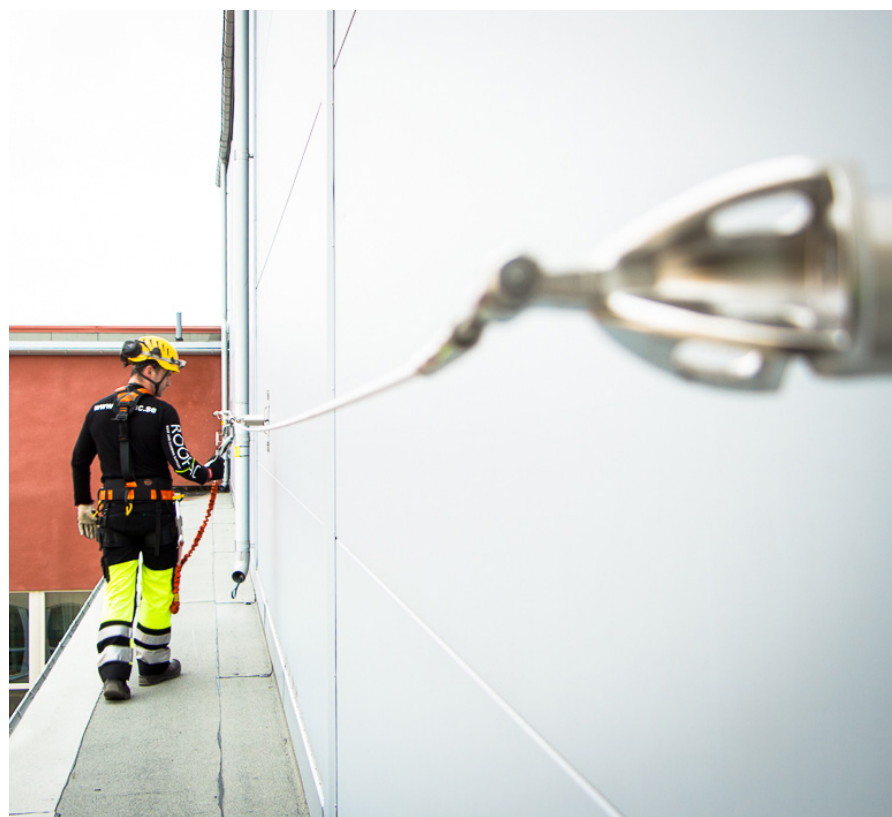
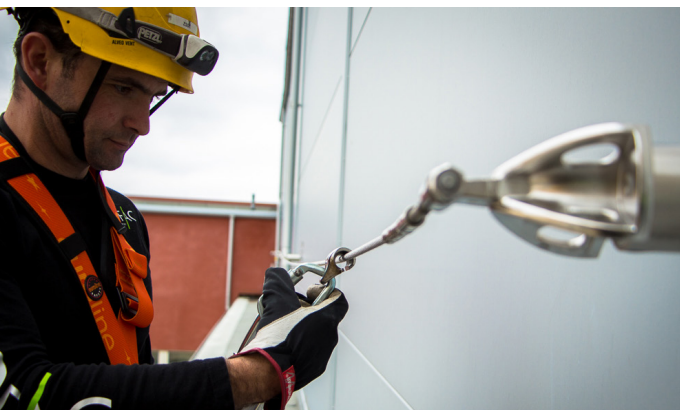
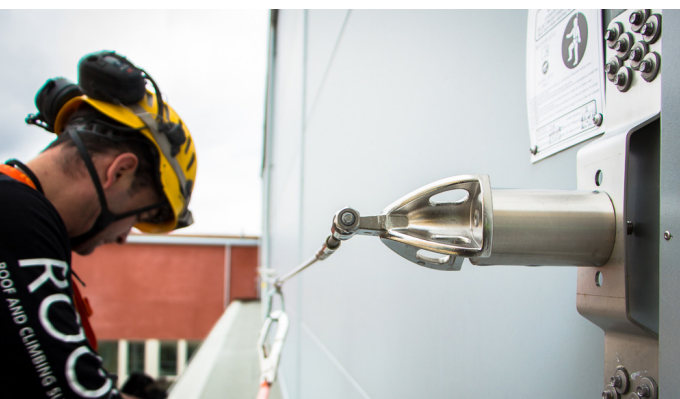
- Un référent pour des travaux tout autour du globe
- Certifié par des instituts indépendants selon les normes européennes les plus récentes
- Contrôle qualité : ISO9001:2015 E.C. Qualité de production « Article 11B »
- Assurance responsabilité du fabricant
- Garantie
- Fournisseur unique



📍 Hall industriel
Aciérie Wallerich, Luxembourg



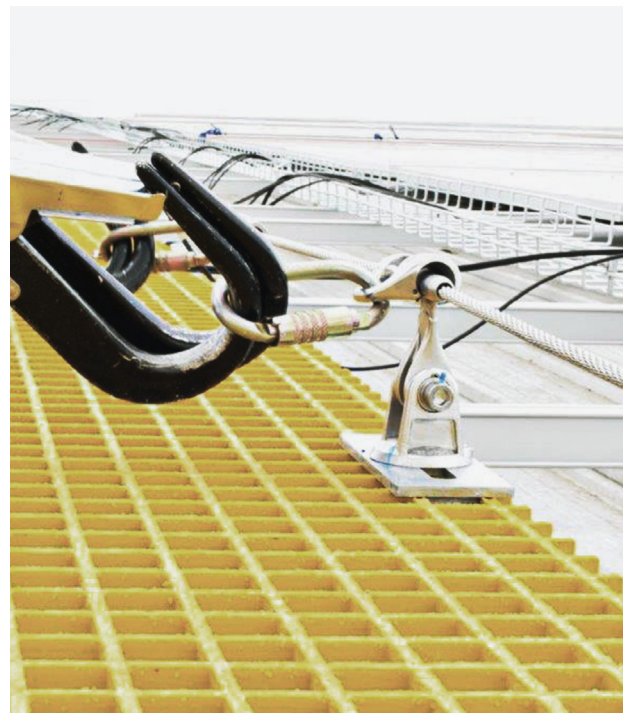
📍 Université Karlstad
Karlstad, Suède



📍 Centre commercial
Luxembourg



📍 Maintenance d'usine Huawei
Bangkok, Thaïlande



📍 Maintenance de toiture
Charleroi, Belgique



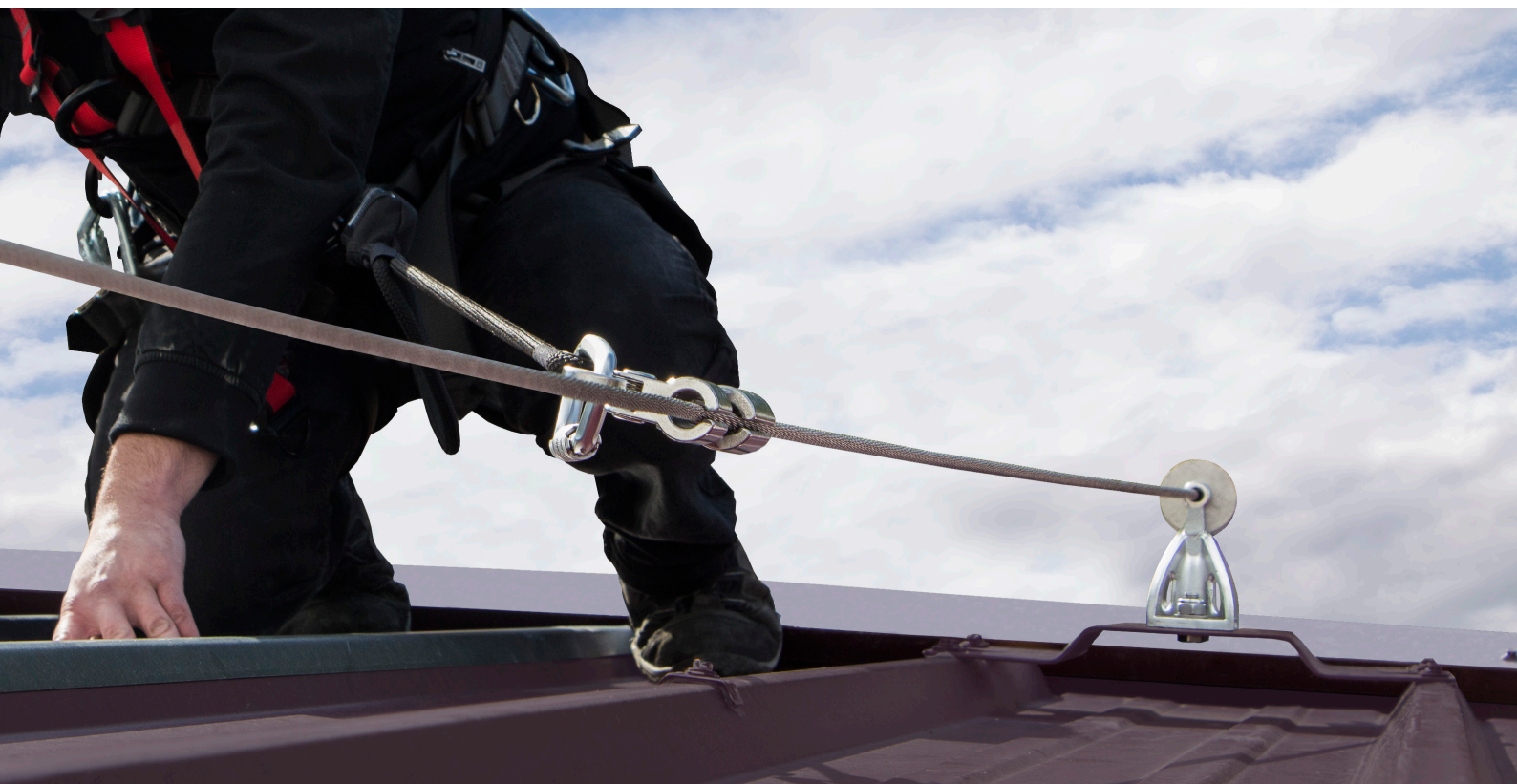
📍 Toiture industrielle
Suède



📍 Maintenance de toits pour Arcelor Mittal
Borcelik, Turquie



📍 Site industriel
Namur, Belgique



FALLPROTEC SA

ZARO 2-4 rue Gustave Loosé
8346 Grass
Luxembourg

T: +352 26 55 09 30
marketing@fallprotec.com

FALLPROTEC SL

Eduard Calvet i Pintó 4
Pol. Ind. Vallmorena
08339 Vilassar de Dalt
Espagne

T: +34 93 114 22 31
info@fallprotec.es

FALLPROTEC ZA

374 Sprokie Ave
Faerie Glen
0081 Pretoria
Afrique du Sud

T: +27 82 784 080
ik@fallprotec.com

FALLPROTEC USA

3500 S Dupont Hwy
Dover, DE 19901
USA

T: +1 205 388 0548
usa@fallprotec.com

FALLPROTEC ME

JLT, Mazaya Business Avenue,
Tower BB1, Oce 1108
P. O. Box 487115
Emirats Arabes Unis

T: +971 4 399 3764
eh@fallprotec-me.com

+352 26 55 09 30
www.fallprotec.com

Suivez-nous

fallprotec |    

FALLPROTEC

Height Safety Products

