

FALLPROTEC

Height Safety Products

+352 26 55 09 30 | www.fallprotec.com



FALLPROTEC
POUR USINES METALLURGIQUES



Site de Wallerich, Luxembourg

RISQUES DANS LES USINES METALLURGIQUES

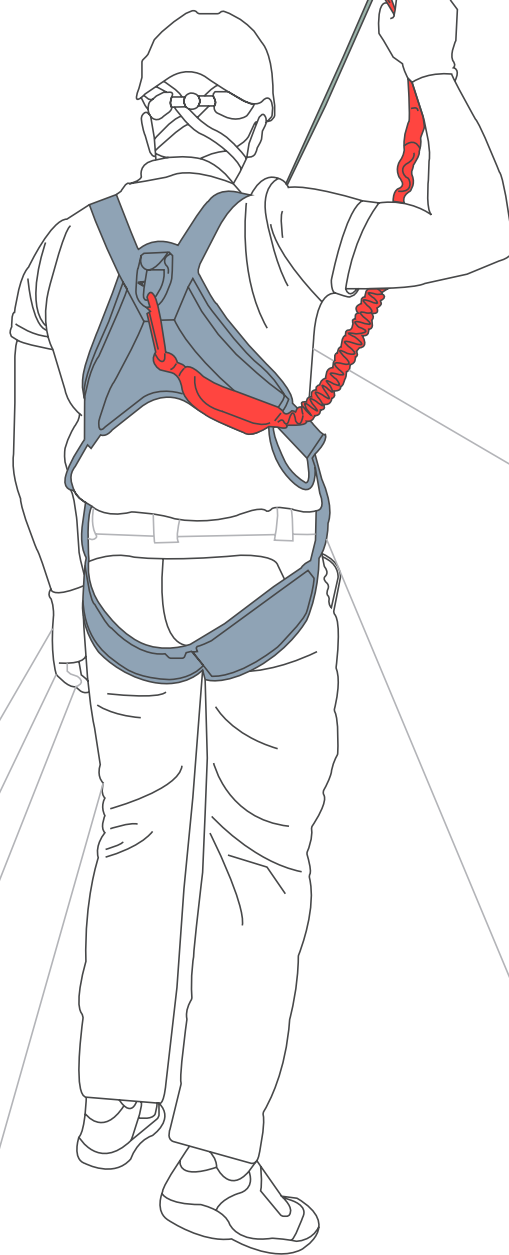
L'Organisation internationale du travail* identifie plus de 27 dangers dans l'industrie sidérurgique conduisant à des accidents et blessures. Parmi les plus importants figurent les chutes de hauteur.

Le travail du métal implique souvent des hauteurs importantes, un sol irrégulier et des passages obstrués. Il n'est donc pas surprenant que les glissades, les trébuchements et les chutes soient la première cause de blessures chez les travailleurs du métal dans le monde entier.

Source:
http://www.ilo.org/wcmsp5/groups/public/---ed_protect/---protrav/--safework/documents/normativeinstrument/wcms_112443.pdf

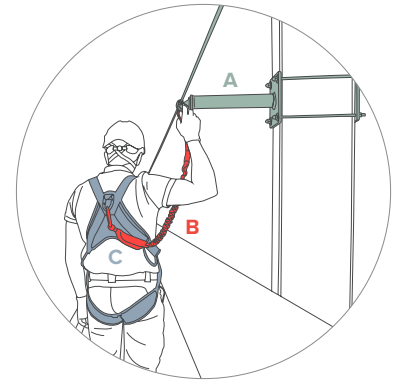
Maintenance de machines et ponts roulants mobiles

En l'absence de protection collective éliminant le risque de chute, les ouvriers doivent recevoir et être formés à l'utilisation d'équipements de protection anti-chute appropriés, tels que les lignes de vie et les EPI. De même, un sauvetage rapide doit pouvoir être assuré pour prévenir les traumatismes dus à la suspension. Fondée dans une zone minière historique, Fallprotec a développé des solutions d'arrêt des chutes et d'accès en hauteur reconnues par l'industrie sidérurgique.



—
Les applications industrielles ont une faible hauteur de chute en raison de la présence importante de machines sous les passerelles. Fallprotec recommande les installations avec des facteurs de chute ≈ 0 (au-dessus de la tête)

Équipement anti-chute



A

Ancrage

Structure supportant 6kN par utilisateur dans le cadre d'un système complet d'arrêt de chutes de personnes avec un facteur de sécurité d'au moins deux.

Lignes de vie Fallprotec :

- 1) Ligne de vie à câble SecuRope : Un système à câble haute résistance aux composants en acier inoxydable AISI316.
 - 2) Ligne de vie à rail SecuRail : Un système à rail très résistant aux composants en aluminium anodisé. Solution optimale lorsque le tirant d'air est faible.
- Les deux systèmes sont adaptés à une utilisation intensive dans des environnements industriels complexes. Ses composants sont fiables et durables.

Consoles de fixation :

Le bureau d'études interne de Fallprotec propose des ensembles de fixation sur mesure, adaptés à différentes tailles de poutres et aux hauteurs au-dessus des passerelles.

B

Connecteurs

Équipement EPI avec absorbeur d'énergie pour réduire l'énergie transmise au corps de l'utilisateur B en cas de chute. Des produits tels que les langes d'absorption des chocs ou des lignes de vie auto-rétractables relient le harnais d'un travailleur à l'ancrage.

EPI Fallprotec :

- 1) Longe élastique simple ou double de longueurs 1,5 m ou 2 m.
- 2) Antichutes rétractables de 2 à 65 m de long, avec boîtier en aluminium, sangle ou câble en acier galvanisé.

C

Soutien du corps

Un harnais de sécurité est un équipement de protection individuelle (EPI) conçu pour rattraper une personne en cas de chute lors de travaux en hauteur. Notre harnais complet répartit les forces d'arrêt de chute sur les épaules, les cuisses et le bassin.

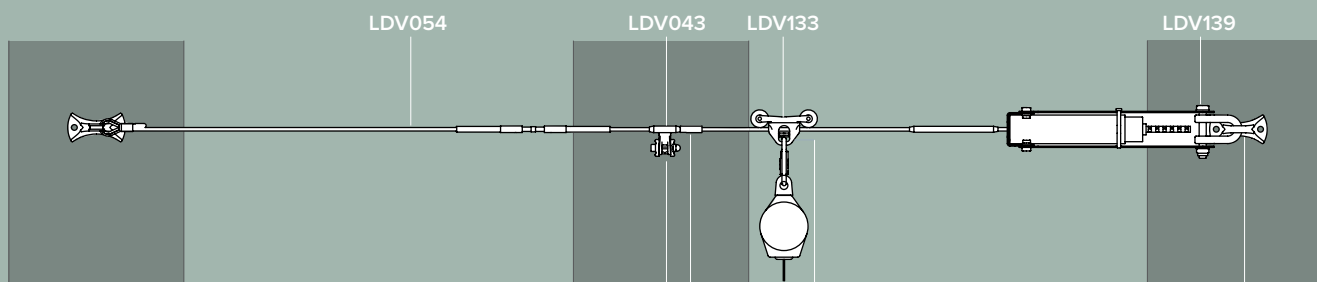
- 1) Harnais à deux points d'ancrage de type Prolight ou Tempo.
- 2) Harnais élastique à deux points d'ancrage.

Ligne de vie SecuRope en configuration au mur avec le coulisseau LDV133. La configuration au mur est la plus utilisée dans les halls industriels en raison de la hauteur des plafonds. Pour ce type de configuration, Fallprotec propose le câble LDV005 de construction 1x19 et \varnothing 8mm qui réduit encore plus la déflexion du câble. Grâce à ses propriétés, il est plus résistant que les autres aux conditions de haute température et aux environnements corrosifs.

EN795:2012 Type C CEN/TS16415:2013



x 4
(2 utilisateurs max.
entre deux ancrages)



Le guide-câble situé sur un plan formant un angle de 45° avec le plan horizontal augmente l'actif d'absorption d'énergie du système.

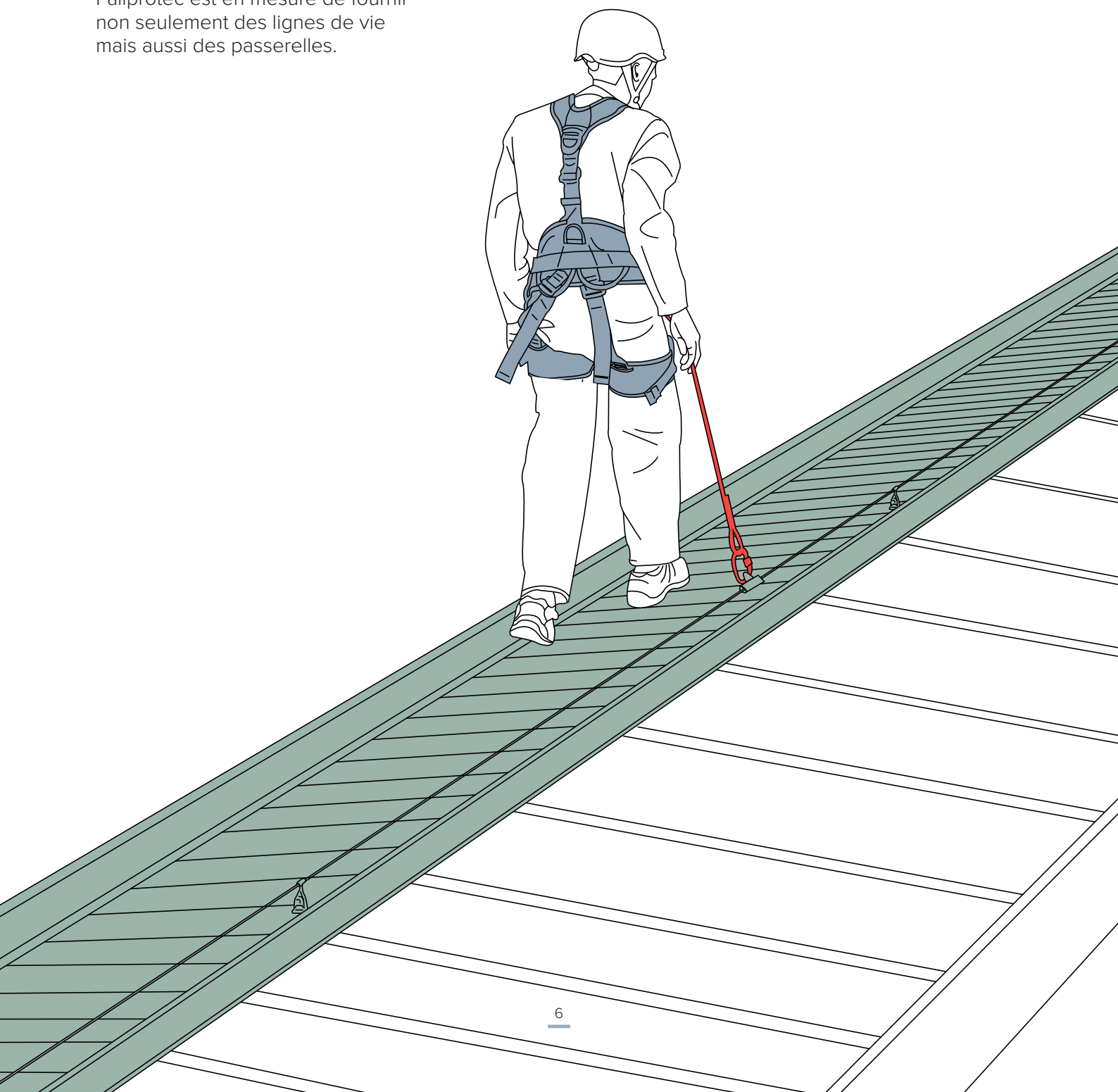
Grâce à la technologie de sertissage du câble, la déflexion du câble est réduite afin d'arrêter la chute sur la plus courte distance possible.

Le LDV133 est le coulisseau adapté pour une utilisation en combinaison avec un antichute rétractable de 10 kg ou moins. Le coulisseau passe les ancrages intermédiaires en douceur. L'utilisateur peut circuler librement le long de la ligne de vie sans se déconnecter et en ayant les mains libres pour utiliser des outils. Si l'utilisateur est à moins de 3 m sous la ligne de vie, une longe absorbante de 2 m peut être utilisée avec le coulisseau captif LDV060.

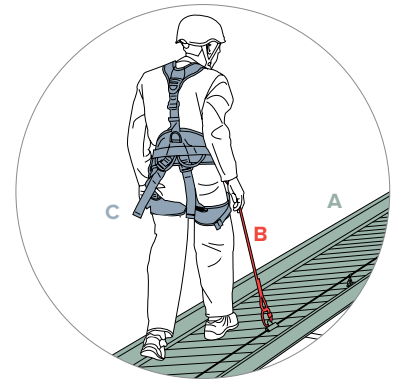
Avec son mécanisme d'absorption d'énergie intégré, il réduit les forces transmises à la structure d'accueil.

Maintenance de toitures

En raison de la pollution générée par la production d'acier, les toits des aciéries sont très corrodés et fragiles. Beaucoup d'entre elles datent du début du XXe siècle ! Le travail en hauteur sur ces toits est une activité à haut risque, non seulement en raison du risque de chute depuis le bord, mais aussi de celui de tomber à travers. Fallprotec est en mesure de fournir non seulement des lignes de vie mais aussi des passerelles.



Equipement de protection anti-chute



A

Ancrage

Une passerelle capable de supporter 6kN par utilisateur attaché dans le cadre d'un système complet d'arrêt de chutes de personnes avec un facteur de sécurité d'au moins deux.

Systèmes de ligne de vie :

Ligne de vie à câble SecuRope.

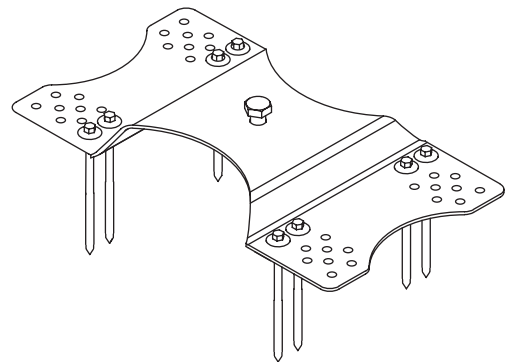
Ligne de vie à rail SecuRail : Solution optimale lorsque le tirant d'air est faible.

Les deux systèmes sont adaptés à une utilisation intensive dans des environnements industriels complexes. Ses composants sont fiables et durables.

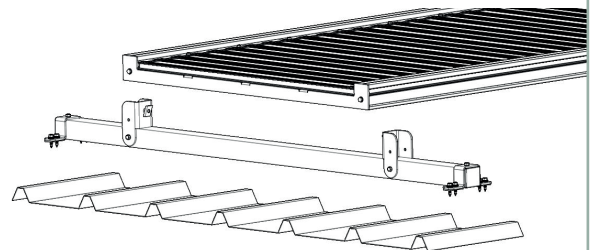
Interfaces de fixation :

Le bureau d'études interne de Fallprotec propose des ensembles de fixation de lignes de vie pour toitures fragiles. L'interface de fixation sur panne métallique en AISI304 est la plus courante pour les toitures d'aciéries. La fourniture de la passerelle et des vis autoforantes sur la panne dépend de la qualité de la toiture.

Interface de fixation sur panne métallique LDV137



Interface de fixation pour passerelle sur toitures fragiles



B

Connecteurs pour EPI :

Longes élastiques simples ou doubles de 1,5m ou 2m de longueur

C

Soutien du corps

- 1) Harnais deux points d'ancrage de type Prolight ou Tempo.
- 2) Harnais élastique à deux points d'ancrage.

Soutien du corps - Harnais



Harnais Prolight 2 points,
boucles automatiques
HAR001/002/003

Harnais Tempo 2
points d'ancrage
HAR020/021/022

Harnais élastique 2 points
avec boucles automatiques
HAR072/073/074

EN361



x 1

KG

0,70

EN361



x 1

KG

0,70

EN361



x 1

KG

0,70






Connecteurs - EPI



Longue élastique équipée d'un absorbeur d'énergie

Ref: HAR076

EN354/355/362

	x 1		0,60		2m
	x 1				x 1
	ouverture 20mm				ouverture 60mm
	Aluminium				Aluminium



Longue simple équipée d'un absorbeur d'énergie

HAR010

EN354/355/362

	x 1		0,50		2m
	x 2				
	ouverture 20mm				
	Acier zingué				



Longue double élastique équipée d'un absorbeur d'énergie

HAR077

EN354/355/362





	x 1		0,80		2m
	x 1				x 2
	ouverture 20mm				ouverture 60mm
	Acier zingué				Aluminium



Longue double 1,5 m équipée d'un absorbeur d'énergie

HAR016

EN354/355/362

	x 1		0,79		1,5m
	x 3				
	Ouverture 20mm				
	Acier zingué				



Bloc avec boîtier aluminium et câble en acier galvanisé

IHWS

EN354/355/362

	x 1		3,70		
---	-----	---	------	--	--

Les produits de Fallprotec installés dans les usines métallurgiques du monde entier

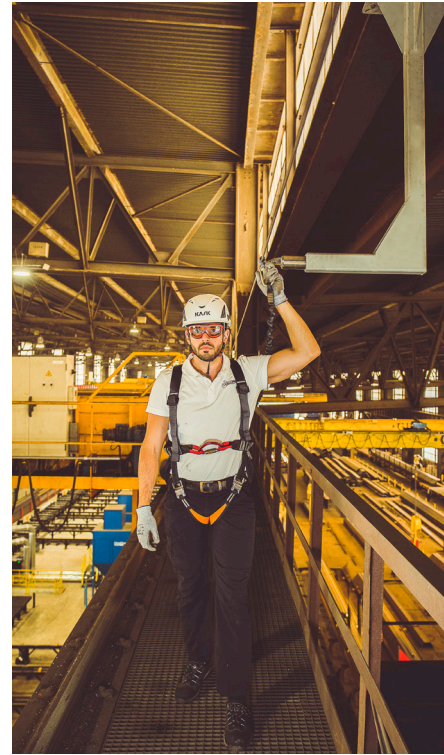
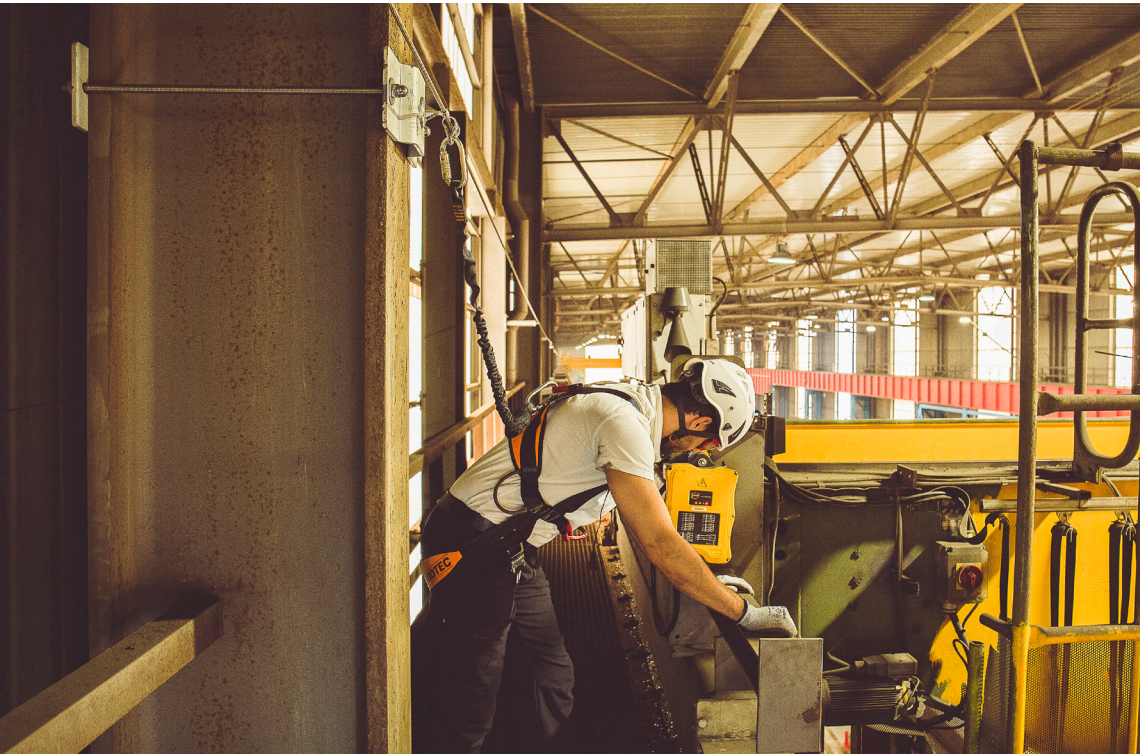
Le bureau d'études de Fallprotec propose des solutions sur mesure pour de nombreux sites industriels, en collaboration avec un réseau mondial d'installateurs spécialisés. Il maîtrise ainsi le processus complet de sécurisation des installations contre les risques de chute. La gamme des services proposés comprend l'évaluation des risques, les études de site, l'ingénierie, l'installation, la mise en service, l'inspection et la maintenance.



📍 ArcelorMittal
Borcelik Turquie



📍 Wallerich Factory
Luxembourg



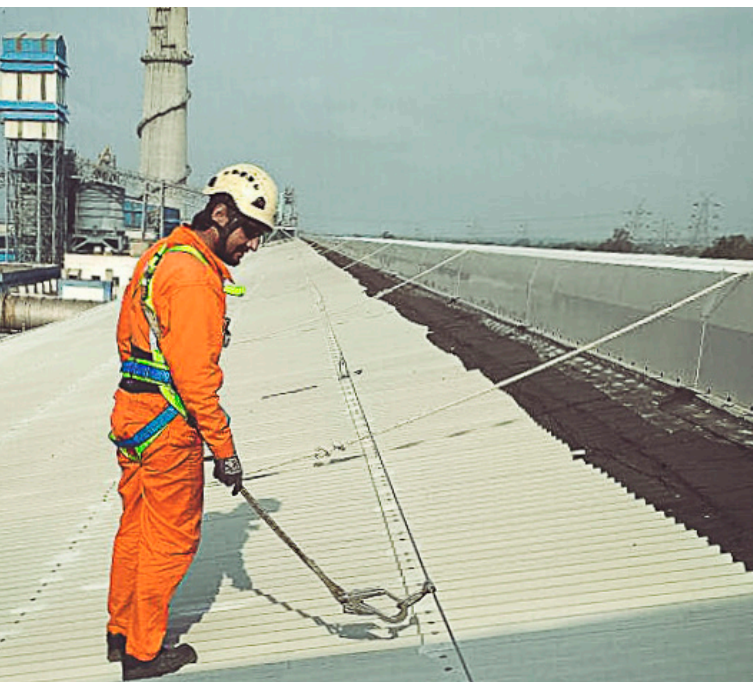
📍 ArcelorMittal Gandrange
France



📍 ArcelorMittal Dudelange
Luxembourg



📍 Hindalco Calcutta
Inde



📍 SiderPeru Groupe Gerdau
Pérou





📍 Gerdau Diaco
Colombie



📍 ArcelorMittal Belval
Luxembourg



FALLPROTEC SA

43-45 ZA Op Zaemer
4959 Bascharage
Luxemburgo
T: +352 26 55 09 30
F: +352 26 55 09 30 55
marketing@fallprotec.com

FALLPROTEC SA

Eduard Calvet i Pintó 4
Pol. Ind. Vallmorena
08339 Vilassar de Dalt
España
T: +34 93 114 22 31
info@fallprotec.es

FALLPROTEC LATAM

Avda. Alcalde Carlos
Valdovinos 2199
Santiago de Chile
Región Metropolitana
T: +56 2 2512 6133
latam@fallprotec.com

FALLPROTEC CHINA

Habitación 213, Edificio 6
No. 398, Jinglian Road
Distrito Minhang
Shanghai, China

T: +86 21 3126 8606
F: +86 21 2281 0168

+352 26 55 09 30
www.fallprotec.com

Follow us

fallprotec |    

FALLPROTEC

Height Safety Products

